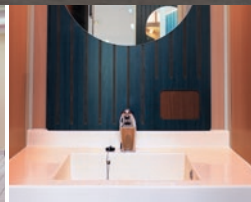


Sanitec

ESPACES SANITAIRES



CABINES

CASIERS

VASQUES

URINOIRS

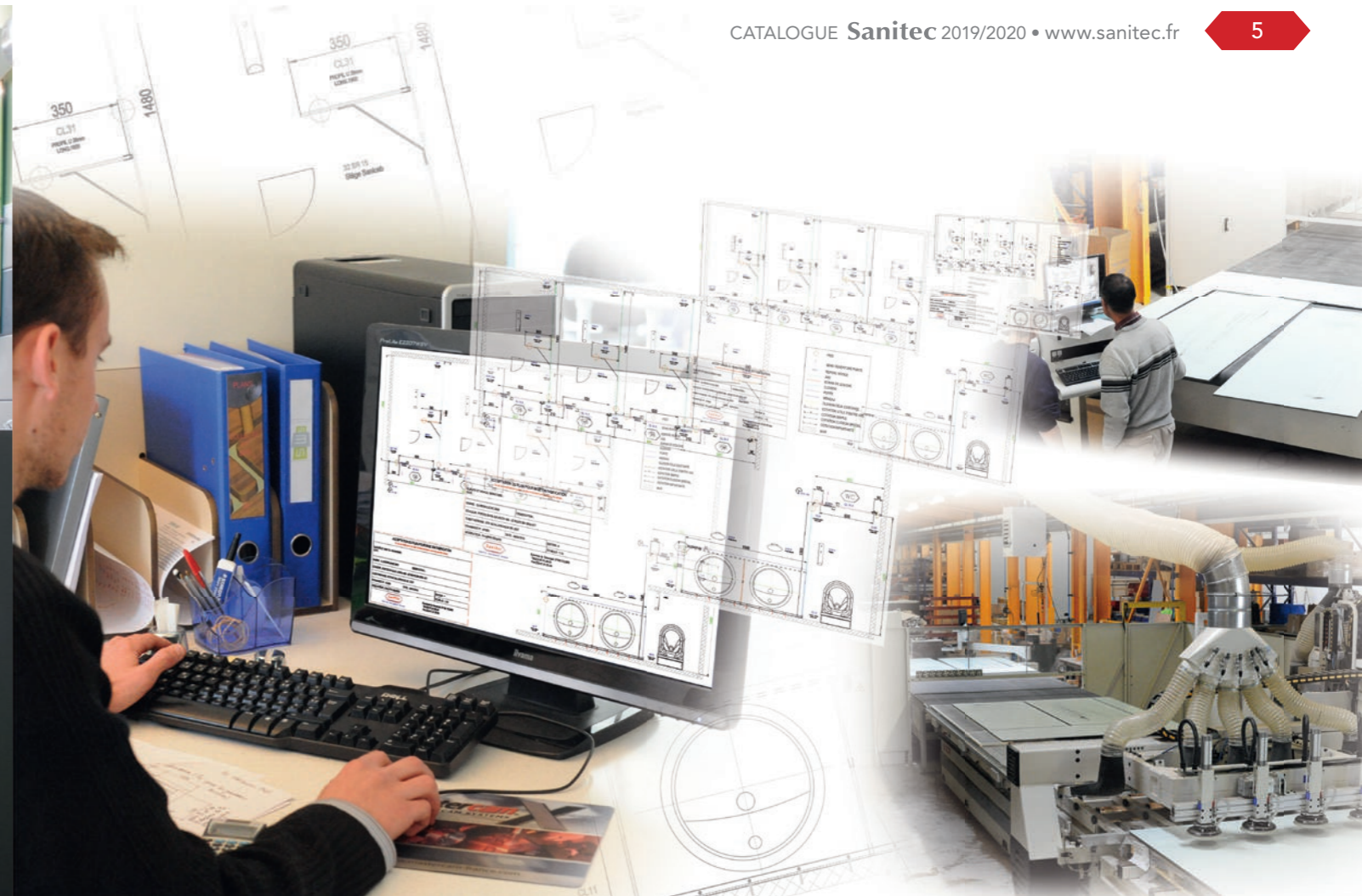
SANITEC, spécialiste du cloisonnement sanitaire depuis plus de 40 ans auprès des collectivités et industries, détient un réel savoir-faire dans la fabrication et la commercialisation de produits sur mesure et durables.

Notre objectif est de satisfaire l'ensemble de nos clients mais également de vous accompagner dans la réalisation et la réussite de vos projets.

Parce que nous savons que l'aménagement de vos espaces est important et que vous recherchez des produits de qualité, nous avons conçu ce catalogue.

Quel que soit votre besoin, vous trouverez dans cet ouvrage une solution à la fois pratique, technique et esthétique, toujours adaptée à vos attentes et à celles de vos utilisateurs. N'hésitez plus et découvrez l'ensemble de notre gamme.

Sanitec
ESPACES SANITAIRES



Sanitec

ESPACES SANITAIRES

➡ LA QUALITÉ, NOTRE PRIORITÉ

Chez Sanitec nous avons fait de la qualité notre priorité, ce qui nous vaut aujourd'hui de nombreuses références dans divers domaines: campings, piscines, hôpitaux, enseignement, collectivités... Nous nous engageons à utiliser des matériaux résistants et solides, spécialement sélectionnés pour vous.

Tous nos produits sont fabriqués pour durer, en totale sécurité. Ils subissent un minimum de 150 000 fonctionnements pour les pièces en mouvement et doivent respecter un cahier des charges assurant un maximum de résistance aux chocs et au vieillissement des matériaux.



➡ MADE IN FRANCE

Depuis plus de 40 ans, nous concevons, fabriquons et distribuons des produits de qualité, toujours très appréciés pour leur fiabilité. C'est à Tours, dans le centre-ouest de la France, que l'ensemble de nos produits est imaginé et fabriqué.

➡ DES OUTILS ADAPTÉS

Le bureau d'études est au centre de notre processus de fabrication. Les implantations que vous nous confiez sont étudiées par un dessinateur qui suit l'intégralité de la conception. Nous réalisons un plan extrêmement détaillé en fonction de votre implantation, respectant les normes en vigueur et en vous apportant des solutions fonctionnelles.

L'étude ainsi réalisée vous est soumise pour approbation avant la mise en fabrication et vous recevez un plan d'implantation réalisé avec notre CAO Autocad.

La nomenclature issue de cette étude permet une fabrication sur des machines à commande numérique directement programmées par le bureau d'études.

La réalisation est ainsi parfaitement conforme à vos souhaits.

➤ DES PRODUITS SUR MESURE ET MODULAIRES

Parce que chaque configuration est spécifique, nos produits sont intégralement adaptables : dimensions, couleurs, options... votre installation est construite sur-mesure dans les moindres détails.

➤ UN SERVICE COMMERCIAL NATIONAL

Nous disposons d'un service commercial performant qui couvre l'ensemble de la France : nos commerciaux sont disponibles pour vous rencontrer et étudier avec vous votre projet. Découvrez notre carte page 92.



➤ ENGAGÉ POUR LE DÉVELOPPEMENT DURABLE

Nous avons engagé une démarche de développement durable spécifique à notre entreprise intégrant des critères environnementaux, sociaux et économiques.

PRÉSERVATION DE L'ENVIRONNEMENT ET DES RESSOURCES NATURELLES : tous les produits créés sont recyclables, traitement des déchets, Eco-Emballage, création de produits favorisant le développement durable...

ENGAGEMENT SOCIAL ET HUMAIN des femmes et des hommes de l'entreprise autour d'un

même projet : Sanitec est depuis sa création vigilante quant à l'aspect social et développe autant que faire se peut les conditions de travail, les avantages sociaux et le management des hommes sur le long terme.

RESPONSABILITÉ ENVERS L'ACTIONNAIRE pour développer l'activité et la performance de l'entreprise dans la durée, mais également innovation et progrès technologique pour garantir le développement de l'entreprise.



SOMMAIRE

- **CABINES** P. 16
- **VASQUES** P. 44
- **AMÉNAGEMENTS COMPLÉMENTAIRES** P. 52
- **NORMES & RÉGLEMENTATION** P. 58
- **GAMME KIDS** P. 60
- **URINOIRS ET ÉCRANS** P. 68
- **VESTIAIRES ET CASIERS** P. 74
- **ESPACES SANITAIRES INTÉGRÉS** P. 85
- **PROPRIÉTÉS TECHNIQUES** P. 90
- **RÉSEAU COMMERCIAL** P. 92
- **NUANCIERS** P. 94



CABINES PREM'S P.18



CABINES CLOISODOUCHE 13/10 P.26



CABINES GRAND CONFORT P.32
ECRANS DE DÉSHABILLAGE P.39
PLAQUES ALUMINIUM P.43



CABINES CLOISODOUCHE P.26
PORTES WESTERN P.55



SANIVASQUE
TRAPPE POUBELLE P.44



CLOISOPLAN P.40



CABINE CLOISODOUCHE P.26
ÉCRANS ENFANTS P.66



PORTES ENTRE MAÇONNERIE P.54



CABINES KIDS P.62



SMS P.85



ECRANS D'URINOIR P.70



CASIERS Z ET BANCS SUR PIEDS P.80



URIMAT P.72



CLOISONS SMS P.85



CLOISONS SMS P.85



CLOISONS SMS P.85



CABINES

**QUELLE QUE SOIT
VOTRE ACTIVITÉ,
QUEL QUE SOIT
VOTRE USAGE...**

Vous trouverez forcément la cabine qui vous convient. Les cabines Sanitec sont conçues pour s'adapter parfaitement à vos espaces et apporter une touche d'élégance. Des matériaux de qualité, un large choix de coloris et de nombreux accessoires vous permettront de personnaliser à souhait vos sanitaires.

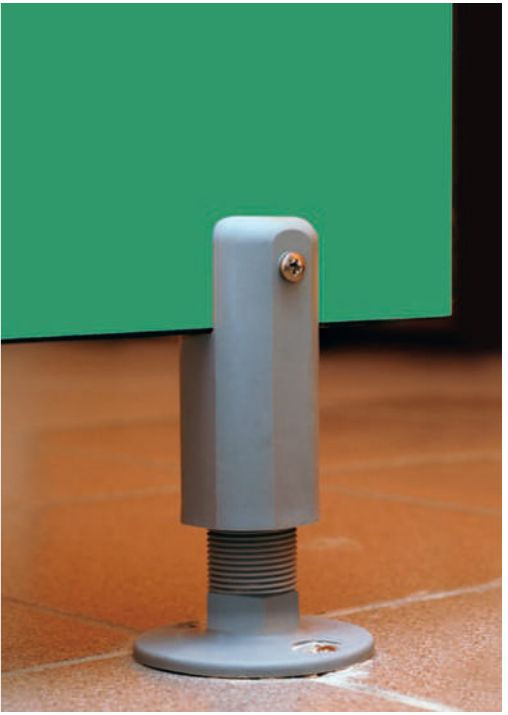
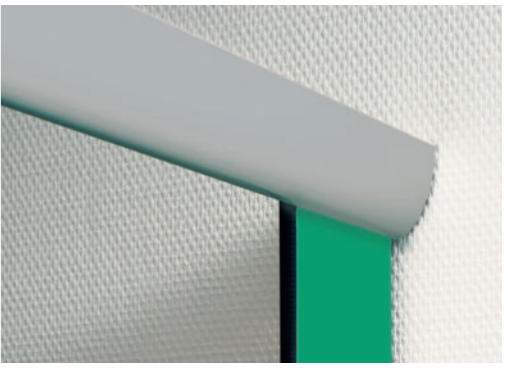
Sanitec

- **CABINES PREM'S** P. 18
- **CLOISODOUCHE** P. 22
- **CLOISODOUCHE 13 & 13/10** P. 26
- **CABINES DOUBLES PORTES** P. 30
- **CLOISODOUCHE GRAND CONFORT** P. 32
- **OPTIONS DE CABINES** P. 34
- **TABLEAU COMPARATIF** P. 36
- **ACCESSOIRES** P. 38



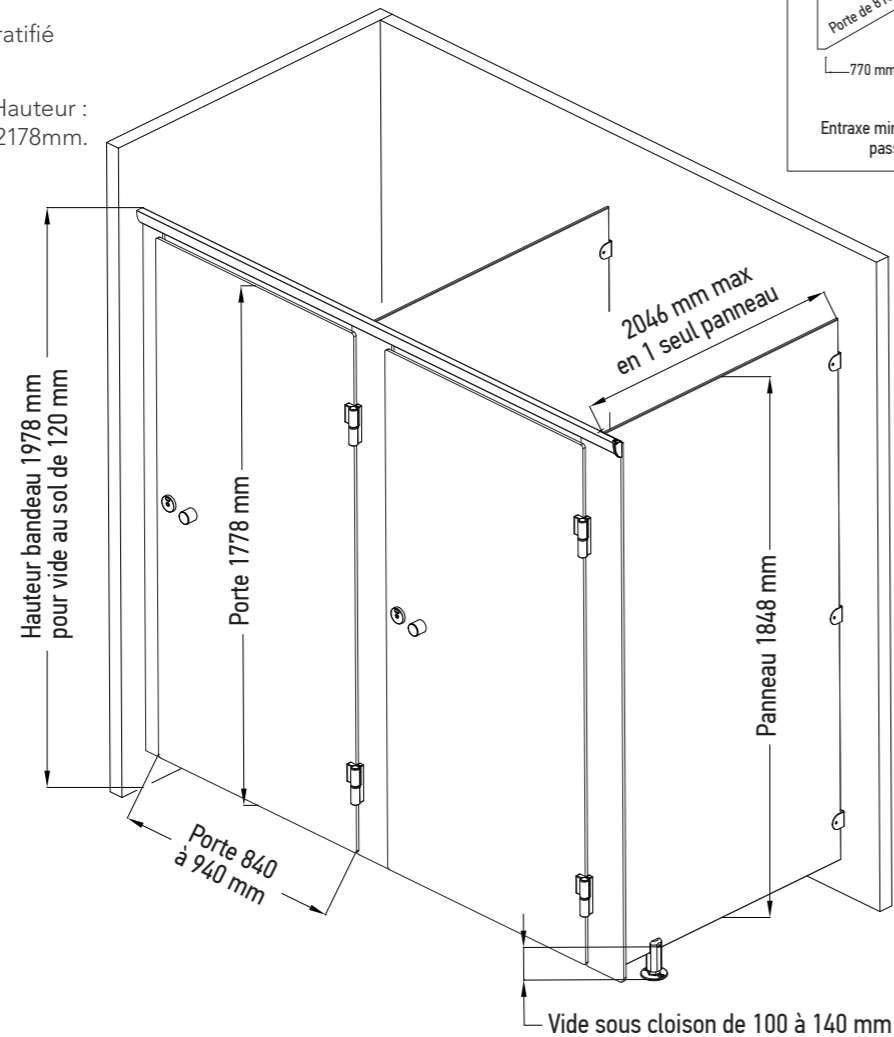
LES 
● Économique
● Esthétique

CABINES PREM'S

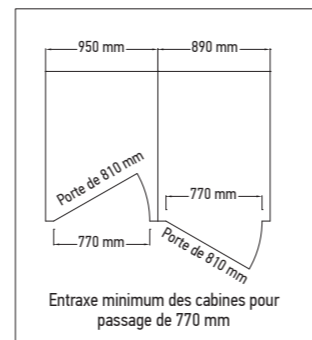


CABINES PREM'S

- Disponible en stratifié massif 10 mm.
- Option Grande Hauteur : hauteur bandeau 2178 mm.



Passage de portes



● PANNEAUX

- Refends, portes et meneaux de façade en stratifié massif 10 mm. Classement au feu M2.

● REFENDS

- Refends autoportants en une seule pièce (profondeur maxi : 2,05 m).

● MENEUX DE FAÇADE

- Arrondis pour éviter les angles agressifs.

● ASSEMBLAGE PANNEAUX

- Liaison des panneaux réalisée par des équerres en inox laqué gris. Assemblages des portes en applique.

● FIXATIONS MURALES

- Fixation au mur par 3 étriers en inox laqué gris.

● VISSERIE

- Visserie inox, empreinte spéciale anti-effraction. Apparente en façade.

● PROFIL DE CONTREVENTEMENT DE FAÇADE

- Profil en polyfor armé de fibres de verre coloris gris de dimensions 50 mm x 30 mm. Disposé en cimaise sur façade et refends d'extrémité. **1**

● PAUMELLES

- 2 paumelles par porte. Avec ou sans retour automatique, dégondables ou indégondables. **2**

● VERROU

- Verrou pivotant en polyfor armé de fibres de verre. Voyant libre/occupé décondamnable de l'extérieur. **3**

● PIED VÉRIN

- Pieds vérins gris. Vide au sol réglable de 100 à 140 mm. **4**

● BOUTON DE PORTE

- En polyfor armé de fibres de verre. Coloris gris. **5**



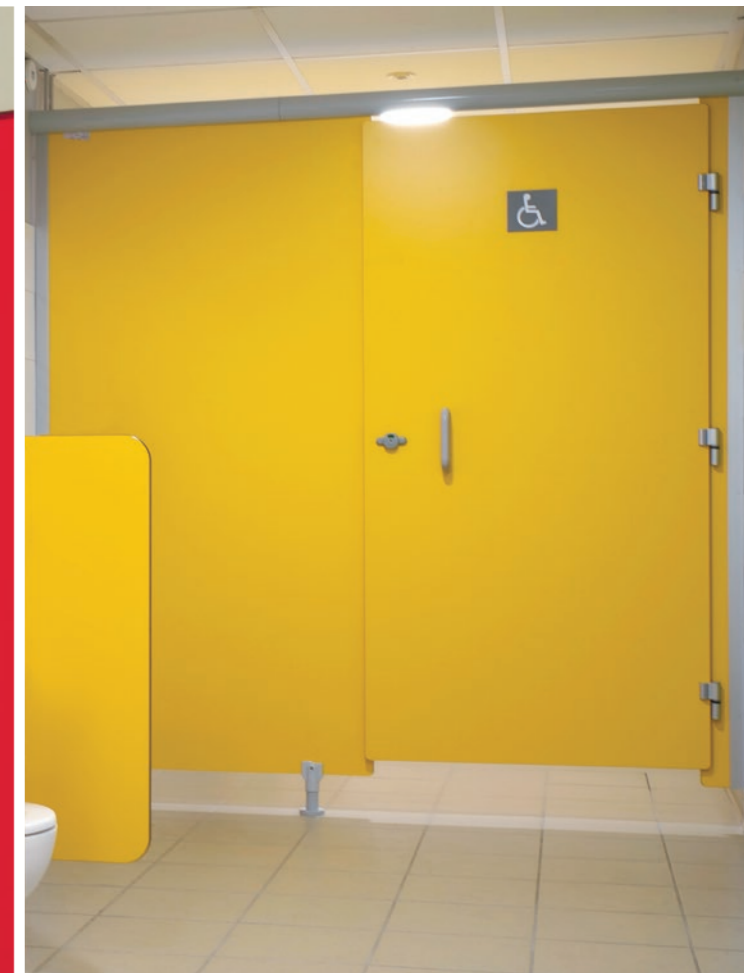
*Une profondeur de panneau de 2000 mm est possible à condition d'avoir un engin de manutention pour le déchargement (2600 mm pour les cabines double portes).



LES +

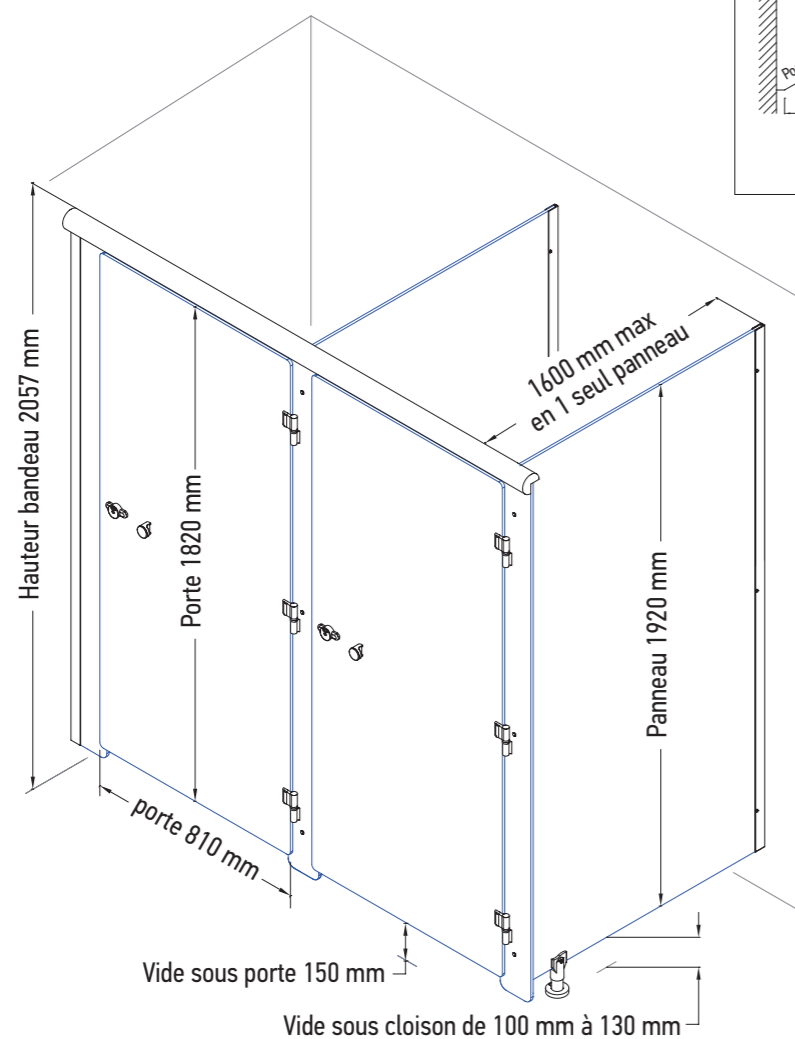
- Rapport qualité/prix
- Facile d'entretien
- Gamme étendue de coloris

CABINES CLOISODOUCHE

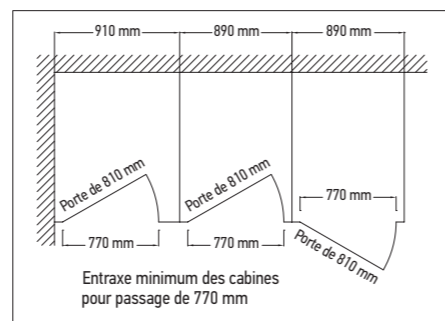




CABINES CLOISODOUCHE



Passage de portes



EN OPTION

Cabines Cloisodouche Grande Hauteur MAXI 2100 mm.



● PANNEAUX

- Refends, portes et meneaux de façade en stratifié massif 10 mm finition satinée lisse.
- Classement européen de réaction au feu C-s1,d0.

● REFENDS

- Refends autoportants jusqu'à 1600 mm de profondeur*. Au-delà, c'est en deux panneaux avec un profil en H pour la jonction et un profil de contreventement pour améliorer la rigidité (aluminium anodisé).

● MENEUX DE FAÇADE

- Arrondis en partie basse pour éviter les angles agressifs.

● ASSEMBLAGE PANNEAUX

- Liaison des panneaux réalisée par des profils en U de la hauteur des panneaux. Fixation du profil en U sur le meneau grâce à des inserts débouchants en inox.

● FIXATIONS MURALES

- Fixation au mur par profil en U de la hauteur des panneaux.

● VISSERIE

- Inox A2, apparente en façade.

● PROFIL DE CONTREVENTEMENT DE FAÇADE

- Profil en aluminium laqué gris (RAL 7035) de diamètre 70 mm avec renfort intérieur. **1**

● PAUMELLES

- 3 paumelles hélicoïdales en aluminium par porte, non dégonflables, finition anodisée. **2**

● VERROU

- À targette coulissante en aluminium avec voyant libre/occupé et décondamnable de l'extérieur. **3**

● PIED VÉRIN

- Hauteur réglable de 100 à 130 mm. En nylon renforcé par une tige filetée en inox. Vis de fixation au sol masquées par un cache. Coloris gris RAL 7035. **4**

● BOUTON DE PORTE

- Double bouton de tirage ABS gris RAL 7035. **5**

*Une profondeur de panneau de 2000 mm est possible à condition d'avoir un engin de manutention pour le déchargement (2600 mm pour les cabines double portes).

CABINES CLOISODOUCHE

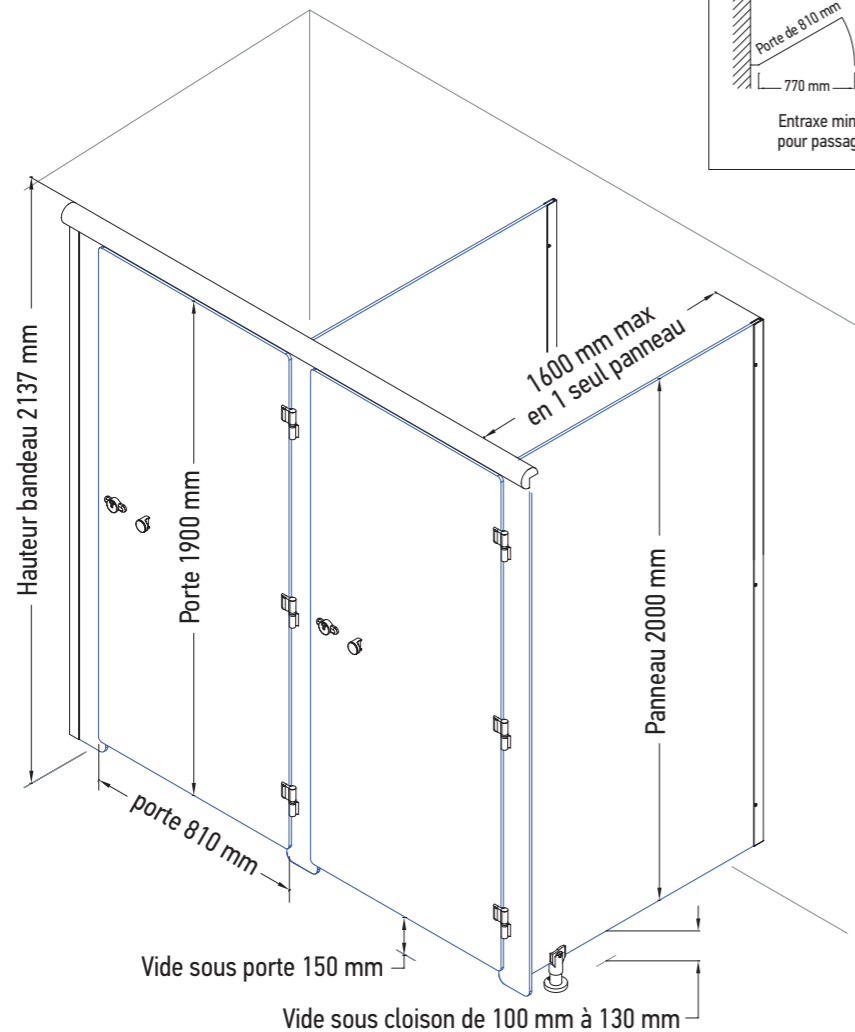
13 & 13/10

- LES**  
- ▣ Grande solidité
 - ▣ Visserie non apparente en façade
 - ▣ Très qualitatif

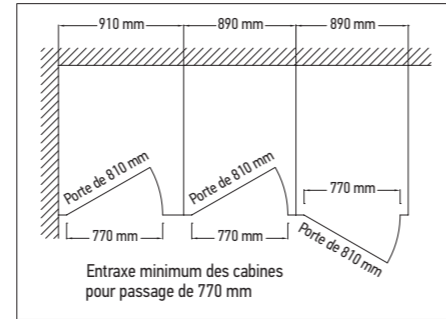




CABINES CLOISODOUCHE 13 & 13/10



Passage de portes



● PANNEAUX

- Refends, portes et meneaux de façade intégralement en stratifié massif 13 mm.

OU

- Refends en stratifié massif 10 mm et portes et meneaux en stratifié massif 13 mm.
- Classement européen de réaction au feu C-s1,d0.

● REFENDS

- Refends autoportants jusqu'à 1600 mm de profondeur*. Au-delà, c'est en deux panneaux avec un profil en H pour la jonction et un profil de contreventement pour améliorer la rigidité (aluminium anodisé).

● MENEaux DE FAÇADE

- Arrondis en partie basse pour éviter les angles agressifs.

● ASSEMBLAGE PANNEAUX

- Liaison des panneaux réalisée par des profils en U de la hauteur des panneaux. Fixation du profil en U sur le meneau grâce à des vis autotaraudeuses inox.

● FIXATIONS MURALES

- Fixation au mur par profil en U de la hauteur des panneaux.

● VISSERIE

- Inox A2, non apparente en façade.

● PROFIL DE CONTREVENTEMENT DE FAÇADE

- Profil en aluminium laqué gris (RAL 7035) de diamètre 70 mm avec renfort intérieur. **1**

● PAUMELLES

- 3 paumelles hélicoïdales en aluminium par porte, non dégonnables, finition anodisée. **2**

● VERROU

- À targette coulissante en aluminium avec voyant libre/occupé et décondamnable de l'extérieur. **3**

● PIED VÉRIN

- Hauteur réglable de 100 à 130 mm. En nylon renforcé par une tige filetée en inox. Vis de fixation au sol masquées par un cache. Coloris gris RAL 7035. **4**

● POIGNÉE DE PORTE

- Poignée de porte bâton en aluminium anodisé de longueur 220 mm. **5**

*Une profondeur de panneau de 2000 mm est possible à condition d'avoir un engin de manutention pour le déchargement (2600 mm pour les cabines double portes).



LES +

- Grande solidité
- Facile d'entretien
- Condamnation simultanée des portes

CABINES DOUBLE PORTES

➤ PANNEAUX

- Refends, portes, meneaux de façade et bancs en stratifié massif 10 mm finition satinée lisse.
- Classement européen de réaction au feu C-s1,d0.

➤ REFENDS

- Refends autoportants jusqu'à 1 600 mm*. Au-delà, c'est en deux panneaux avec un profil en H pour la jonction et un profil de contreventement pour améliorer la rigidité (aluminium anodisé).

➤ MENEUX DE FAÇADE

- Arrondis en partie basse pour éviter les angles agressifs.

➤ ASSEMBLAGE PANNEAU

- Liaison des panneaux réalisée par des profils en U de la hauteur des panneaux. Fixation du profil en U sur le meneau grâce à des inserts débouchant en inox.

➤ VISSERIE

- Inox A2, apparente en façade.

➤ PROFIL DE CONTREVENTEMENT DE FAÇADE

- Profil en aluminium laqué gris (RAL 7035) de diamètre 70 mm avec renfort intérieur.

➤ PAUMELLES

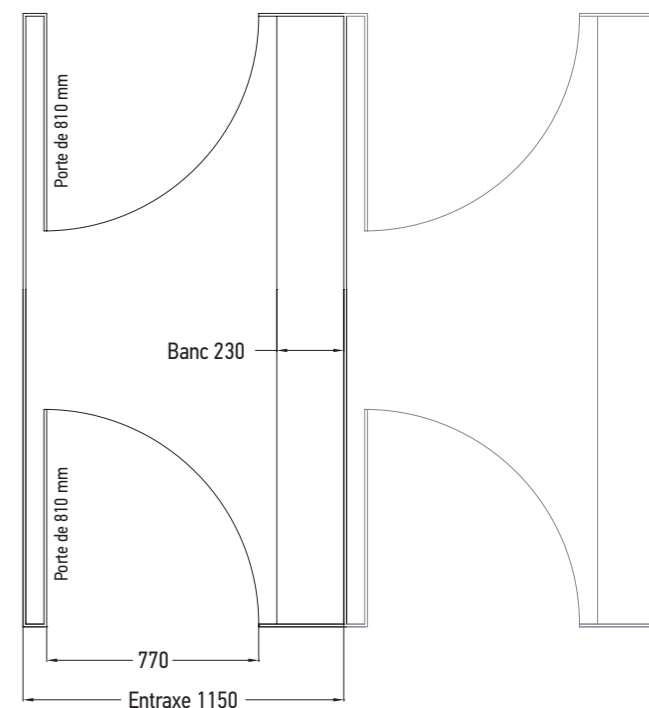
- 3 paumelles hélicoïdales en aluminium par porte, non décondamnables, finition anodisée.

➤ MÉCANISME D'OUVERTURE FERMETURE

- Ouverture simultanée des 2 portes par un mécanisme (tube en aluminium) placé sous le banc.
- Verrou rotatif avec voyant libre/occupé, décondamnable de l'extérieur. 1

➤ BOUTON DE PORTE

- Double bouton de tirage ABS gris RAL 7035.



*Une profondeur de panneau de 2000 mm est possible à condition d'avoir un engin de manutention pour le déchargement (2600 mm pour les cabines double portes).



- Grand confort
- Intimité

CABINES CLOISODOUCHE GRAND CONFORT

■ PANNEAUX

- Portes, meneaux de façade et impostes en stratifié massif 13 mm et refends en stratifié massif 10 ou 13 mm.
- Finition satinée lisse.

■ REFENDS

- Refends autoportants jusqu'à 1 600 mm de profondeur*. Au-delà, c'est en deux panneaux avec un profil en H pour la jonction et un profil de contreventement pour améliorer la rigidité (aluminium anodisé).

■ MENEUX DE FAÇADE

- Arrondis en partie basse pour éviter les angles agressifs.

■ ASSEMBLAGE PANNEAUX

- Liaison des panneaux réalisée par des profils en U de la hauteur des panneaux.
- Fixation du profil en U sur le meneau grâce à des vis autotaraudeuses inox.

■ FIXATIONS MURALES

- Fixation au mur par profil en U de la hauteur des panneaux.

■ PROFIL DE CONTREVENTEMENT DE FAÇADE

- Tube aluminium de section 50x30mm, finition anodisée. **1**

■ IMPOSTE

- Largeur maximum en un seul panneau : 2 600 mm. **2**

■ PAUMELLES

- 3 paumelles hélicoïdales en aluminium par porte, non dégonflables, finition anodisée. **3**

■ VERROU

- À targette coulissante en aluminium, avec voyant libre/occupé, décondamnable de l'extérieur. **4**

■ PLOT

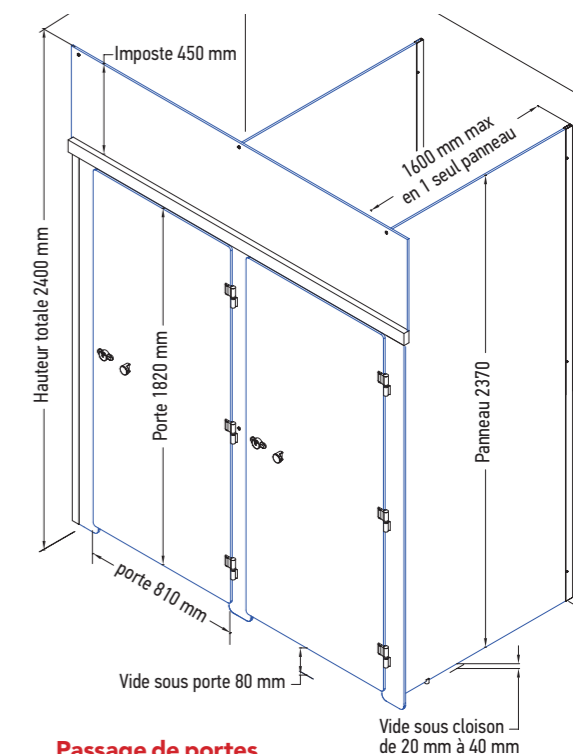
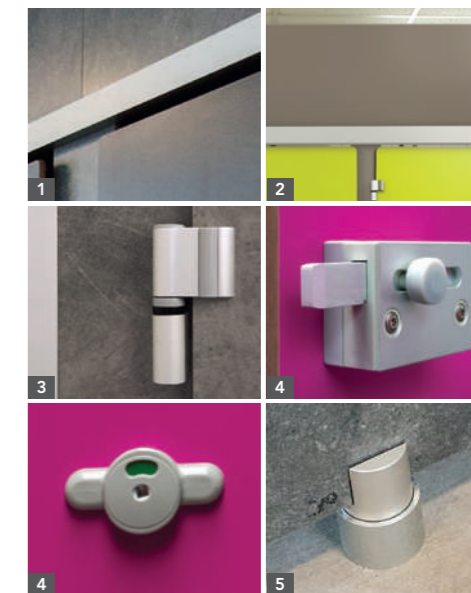
- Plot support de cloison à encombrement réduit, en aluminium anodisé. **5**
- Vide au sol réglable de 20 mm à 40 mm.
- Hauteur 40 mm, diamètre 34 mm.
- Fixation au sol avec cheville laiton et visserie inox M8.

■ BOUTON DE PORTE

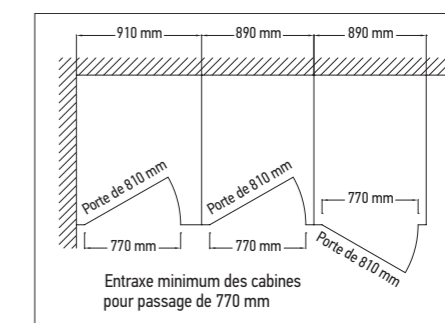
- Double bouton de tirage ABS gris RAL 7035.

■ VISSERIE

- Inox A2, non apparente en façade.



Passage de portes



*Une profondeur de panneau de 2000 mm est possible à condition d'avoir un engin de manutention pour le déchargement (2600 mm pour les cabines double portes).



OPTIONS DE CABINES

• SERRURES



SERRURE BATTEUSE À CLÉ

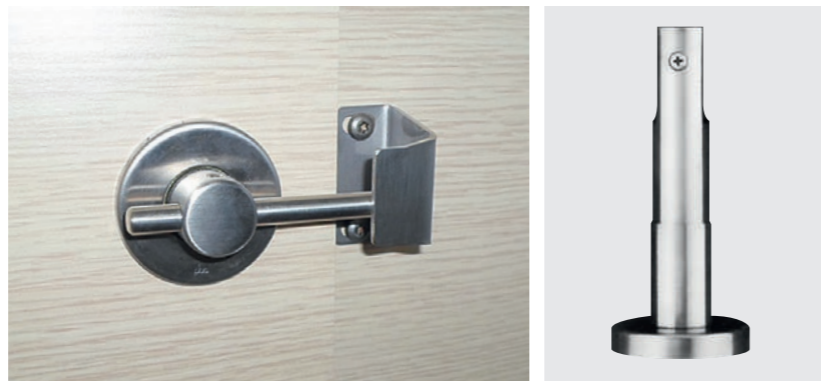
- Fixation par écrou.
- 2 clés par serrure.



SERRURE BEC DE CANE :

- Fermeture par poignée.
 - Posée en applique.
 - Finition : chromé mat
- Deux options :
- à condamnation avec voyant,
 - à cylindre européen.

• QUINCAILLERIE INOX



• POIGNÉES



Poignée OPTICA
en aluminium
anodisé.
Réf. 0411471/001

Poignée INOX
bâton de Maréchal
Réf 065016/843

Poignée
INOX broissé
Réf 065016/744

Poignée
INOX satin
Réf 065016/842

• DÉCORS DE PORTES



• POSE AU SOL DANS UN PROFIL ALUMINIUM

- Les refends sont posés dans un profil aluminium au sol afin d'éviter l'écoulement d'eau entre deux cabines.



• POTEAU SOL/PLAFOND

- Pour certaines configurations de cabines, nous vous prescrivons des poteaux sol/plafond afin de solidifier l'ensemble de la structure (ex : cabines contre un seul mur).
- tube diamètre. 43 mm en aluminium anodisé.
- Plateau haut RAL 7035.



TABLEAU COMPARATIF

	PHOTO	PREM'S	CLOISODOUCHE	CLOISO 13 13/10	DOUBLE PORTE	GRAND CONFORT	PETITE ENFANCE
GAMME STRATIFIÉ							
Nombre de couleurs		20	20	20	20	20	20
Épaisseur panneau		10 ou 13 mm	10 mm	13 mm ou 13/10 mm	10 mm	13 mm ou 13/10 mm	10 mm
DONNÉES TECHNIQUES							
Hauteur cabine		1 949 mm	2 020 mm	2 100 mm	2 020	2 400 mm	1 200 mm
Profondeur max en un seul panneau*		2 046 mm	1 600 mm	1 600 mm	1 600 mm	1 600 mm	1 600 mm
Pieds (réglables de 90 à 130 mm)	1	➔	➔	➔	➔		➔ Attention les meneaux de façade sont au sol
Plots	2					➔	
Paumelles	3/4	2	3	3	3	3	2
Verrou à voyant libre/occupé	5/6/7	Rotatif	Coulissant	Coulissant	Rotatif	Coulissant	Coulissant
Poignée de porte	8			➔		Variante	
Bouton de porte	9	➔	➔	Variante	➔	➔	➔
Profil de contreventement de façade	10	➔	➔	➔	➔	➔	
Profil de contreventement de profondeur si 2 panneaux	11	➔	➔	➔	➔	➔	
Fixation panneau de profondeur avec profilé U aluminium	12		➔	➔	➔	➔	➔
Fixation panneau de profondeur avec étrier	13	➔					
Imposte	14					➔	
OPTIONS							
Hauteur cabine 2 100 mm			➔	En standard	➔		
Décor porte (arrondie et vague)	15/16	Arrondie	➔	➔	➔	➔	➔ + Chapeau de gendarme
Pose au sol dans profil en U	17	➔	➔	➔	➔	➔	➔
Poignée de porte aluminium	9		➔	En standard		➔	
Double poignée nylon PMR	18	➔	➔	➔	➔	➔	
Verrous, poignées et pieds en inox	19	➔	➔	➔	➔	➔	
Serrure batteuse à clé	20		➔	➔		➔	
Serrure bec de cane	21	➔	➔	➔		➔	

*Une profondeur de panneau de 2000 mm est possible à condition d'avoir un engin de manutention pour le déchargement (2 600 mm pour les cabines double portes).



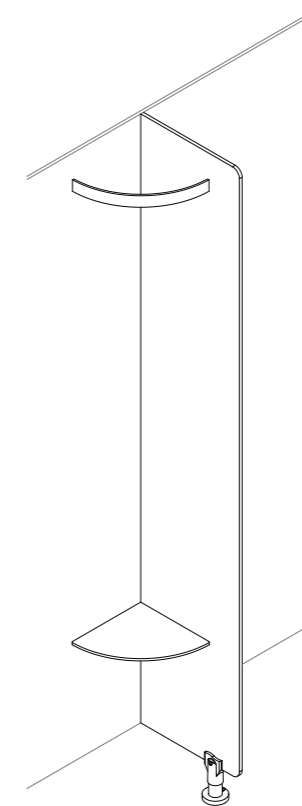


ACCESSOIRES
CABINES



ÉCRANS DE DÉSHABILLAGE

- Écran de déshabillage comprenant une tablette $\frac{1}{4}$ de rond et un porte-serviettes.
- Écran en stratifié massif épaisseur 10 mm ou 13 mm.
- Fixation sur mur ou panneau de 10 mm ou 13 mm avec 2 équerres aluminium laqué RAL 7035.
- Fixation au sol sur pied de 100 mm.
- Tablette $\frac{1}{4}$ de rond en stratifié massif 10 mm ou 13 mm.
- Porte-serviettes en aluminium anodisé.



BI-PATÈRE

- Patère aluminium laqué gris RAL 7035.
- Vis de fixation inox A2.



PORTE-SAVON MURAL

- Porte-savon aluminium laqué gris RAL7035.
- Vis de fixation inox A2.





► PANNEAU DE DOUCHE

- Panneau de douche inviolable pour fixation en angle.
- Panneau en stratifié massif 10 mm.

Dimensions : hauteur de 1000 mm à 2040 mm
– Largeur unique de 280 mm.

- Disponible avec pomme fixe ou avec douchette.
- Kit de quincaillerie fourni pour fixation sur mur ou panneau stratifié.
- Kit douche prémonté en usine.
- Raccordement par flexible inox de liaison Femelle / Femelle coudée.

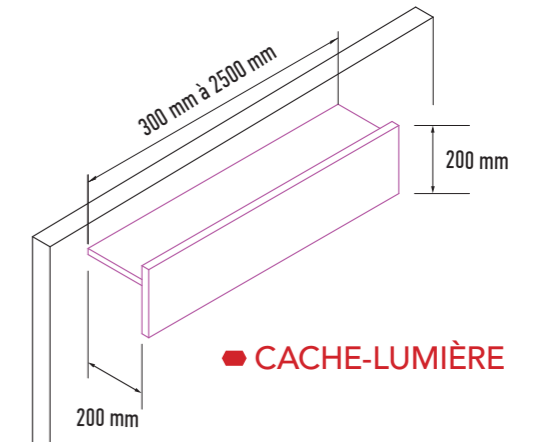
2 TYPES DE ROBINETTERIE :

Mitigeur : Mitigeur Presto Alpa travers cloison.

- Temporisation : 25 à 30 secondes.

Poussoir : Robinet Presto P50 travers cloison.

- Temporisation 25 à 30 secondes.



► CACHE-LUMIÈRE



► PLANS VASQUE CLOISOPLAN

- Panneaux en stratifié 10 mm.

Dimensions :

Longueur de 300 mm à 2590 mm.

Profondeur de 450 mm à 800 mm.

Retombée de 100 mm à 400 mm.

La hauteur est à la charge du poseur.

- Possibilité de placer une joue en stratifié massif en extrémité.
- Jonction des plans vasque avec joue séparative ou console de jonction.
- Découpe réalisée en usine pour toutes nos vasques.
- Kit de quincaillerie fourni pour fixation sur mur ou panneau en stratifié massif.



► BATI WC

- Panneau en stratifié massif 10 mm.

Dimensions :

Hauteur de 1200 mm ou hauteur de cabine.

Largeur de 600 mm à 1200 mm.

Profondeur de 220 mm à 400 mm avec vide de 200 à 380 mm permettant de placer un Bâti WC avec réservoir.

- Découpe réalisée en usine pour tous nos WC.
- Possibilité de mettre une joue de fermeture sur le côté.
- Kit de quincaillerie fourni pour fixation sur mur ou panneau en stratifié massif.

Couloir technique :

- Possibilité de réaliser des coffrages WC pour montage en couloir technique avec cloisons
- Possibilité d'intégrer une trappe poubelle.





ACCESSOIRES PMR

BARRE DE RELEVAGE



SIÈGE PMR



POIGNÉE DE TIRAGE



BANC EN STRATIFIÉ MASSIF



BANC SUSPENDU

- Banc suspendu en stratifié massif 10 mm.
- **Dimensions :**
Longueur de 500 mm à 2500 mm.
Profondeur assise : 300 mm.
- Options : kit de fixation au sol ou kit de fixation au mur.



SANIBANC DOUBLE

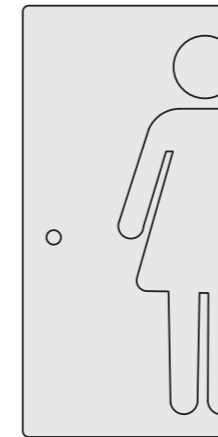
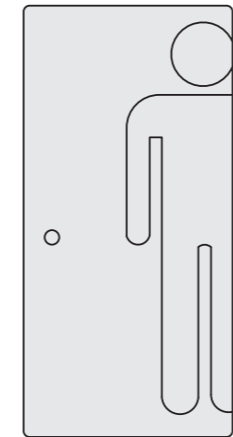
- Sanibanc double en stratifié massif 10 mm avec lisse porte patères.
- Dimensions : longueur de 500 mm à 2500 mm.
Profondeur assise : 300 mm.
- Quantités patères :
Longueur 500 mm à 1000 mm : 6 patères.
Longueur 1001 mm à 1500 mm : 8 patères.
Longueur 1501 mm à 2500 mm : 12 patères.
- Option : Kit de fixation au sol.

PLAQUES ALUMINIUM

- Pictogramme sérigraphié noir sur plaque aluminium brossé de dimension 150x150 mm.
- À coller.
- Au choix parmi plus de 40 disponibles.



GRAVURE DE PORTE TOUTE HAUTEUR



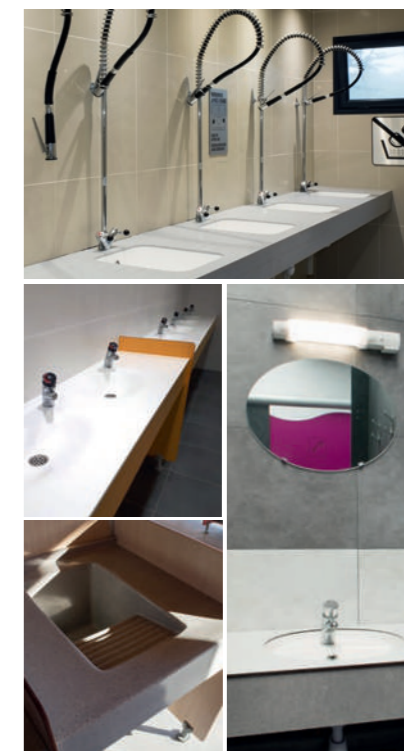
PICTOGRAMMES GRAVÉS

- Texte et/ou dessins.
- Au choix parmi plus de 40 disponibles.



Sanitec

- SANIVASQUE CLASSIQUE P. 46
- SANIVASQUE DESIGN / PMR P. 48
- SANIBÉBÉ / SANIÉVIER / SANILINGE P. 50



VASQUES

**LES SANIVASQUES SONT IDÉALES
POUR ÉQUIPER VOS CABINES,
ESPACES LAVABOS OU BUANDERIES.**

Plans monoblocs en résine de polyester.
Réalisés par moulage.

Constituées de :

- Gelcoat blanc ou de couleur pour la partie apparente. Épaisseur : 400 microns.
- Résine de polyester épaisseur 4 à 8 mm selon les applications.
- Fibre de verre pour renforcer la résine.

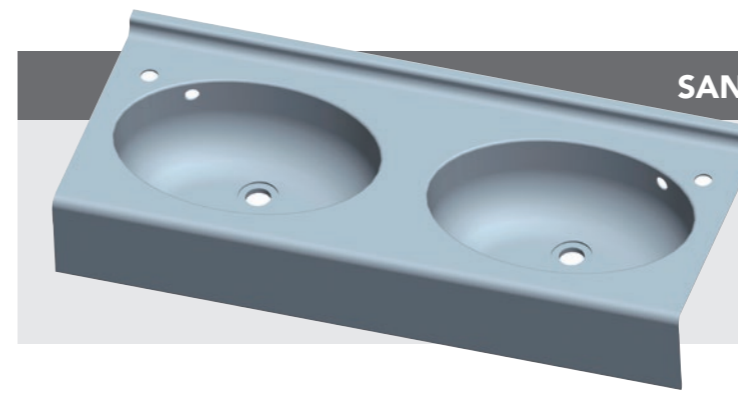
Selon les éléments, des renforts peuvent être intégrés lors de la fabrication et noyés dans la structure de la pièce (feutre constitué à partir de mat en fibre de verre, bois, contreplaqué ou pièces métalliques).

Les vasques peuvent être encastrées sur un plan Cloisoplan (voir page 36). Certaines peuvent aussi être collées et fixées en usine sous un plan Cloisoplan pour faciliter l'entretien.

Coloris : Blanc, Marbre, Granit.



SANIVASQUES CLASSIQUES



SANIVASQUE DOUBLE 1200 SR53

- Réf 32.001.20608
- Largeur 1200 mm.
 - Profondeur 490 mm.



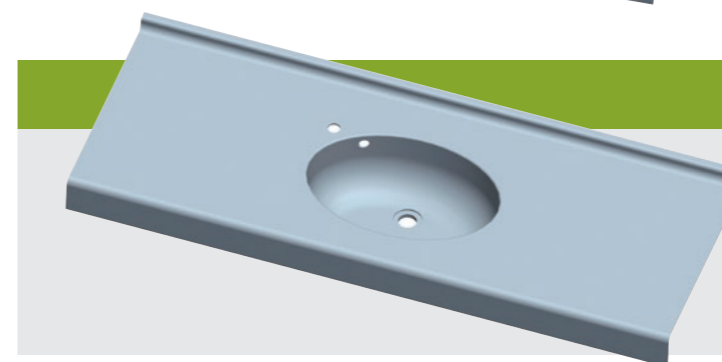
SANIVASQUE RONDE 450 SR80

- Réf 32.001.20337
- Diamètre 450 mm.
 - Sanivasque à intégrer sous un Cloisoplan ou Saniplan en stratifié compact massif.



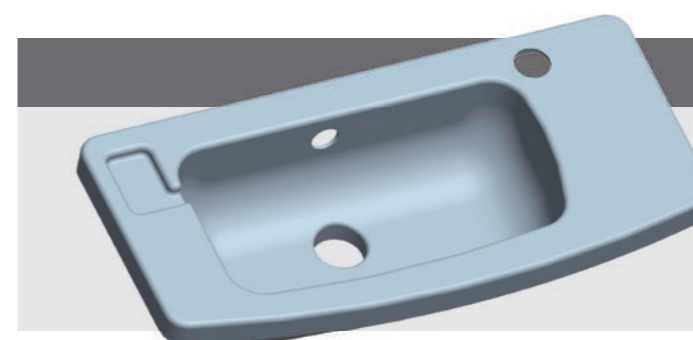
SANIVASQUE 1000 SR81

- Réf 32.001.03095
- Largeur 1000 mm.
 - Ajustable de 600 à 1000 mm.
 - Profondeur 490 mm.



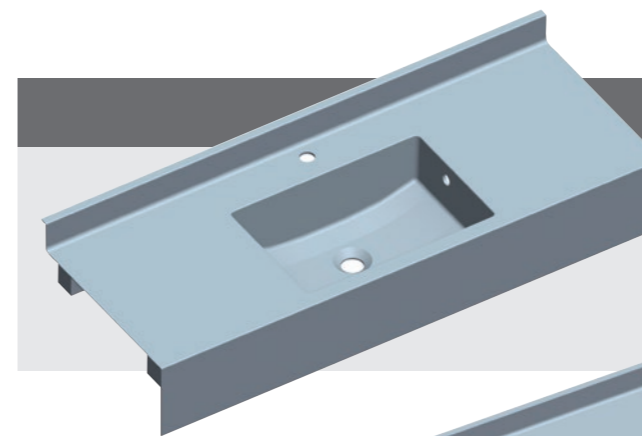
SANIVASQUE 1600 SR82

- Réf 32.001.20335
- Largeur 1600 mm.
 - Ajustable de 1000 à 1600 mm.
 - Profondeur 600 mm.



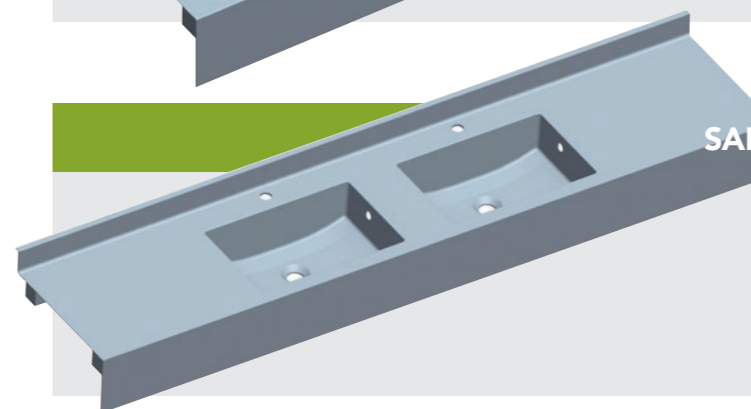
LAVE MAINS SR86

- Réf 32.001.06858
- Largeur 507 mm.
 - Profondeur 243 mm.

**SANIVASQUE 1200 SR100**

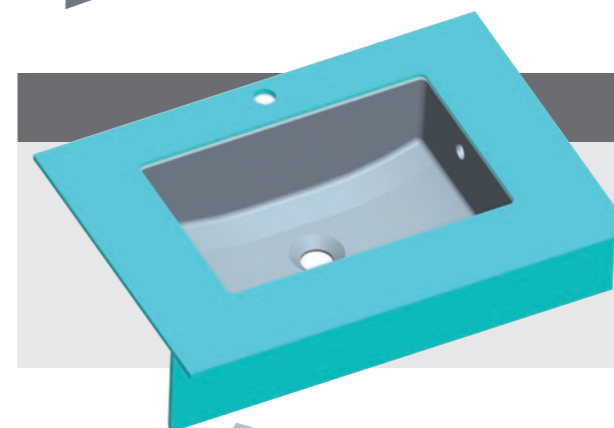
Réf 32.001.20747

- Largeur 1200 mm.
Ajustable de 600 à 1200 mm.
- Profondeur 450 mm.

**SANIVASQUE DOUBLE 2100 SR102**

Réf 32.001.20749

- Largeur 2100 mm.
Ajustable de 1200 à 2100 mm.
- Profondeur 450 mm.

**SANIVASQUE À COLLER SR104**

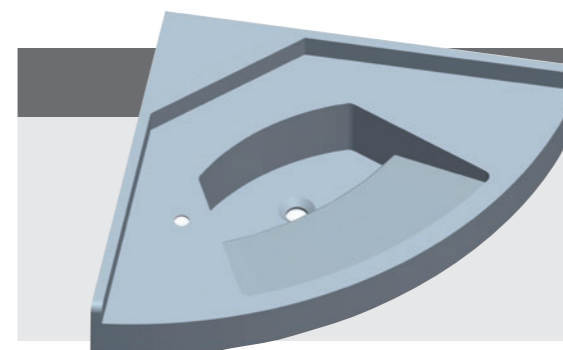
Réf 32.001.20602

- Largeur 452 mm.
- Profondeur 294 mm.
- Sanivasque à intégrer sous un Cloisoplan ou Saniplan en stratifié massif.

**SANIVASQUE ANGLE PMR 75 SR107**

Réf 32.001.20677

- Dimensions 750x750 mm.

**SANIVASQUE ANGLE PMR 90 SR109**

Réf 32.001.20678

- Dimensions 900x900 mm.



SANIÉVIER



SANILINGE



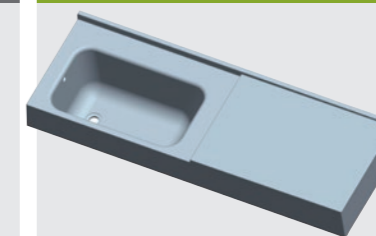
BAIGNOIRE BÉBÉ SR87



Réf 32.001.20351

- Largeur 760 mm.
- Profondeur 500 mm.

SANIBÉBÉ SR46



Réf 32.001.20348

- Largeur 1750 mm. Ajustable du côté table à langer.
- Profondeur 600 mm.

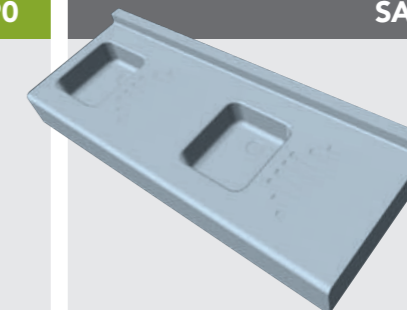
SANIÉVIER SR90



Réf 32.001.20504

- Largeur 850 mm.
- Profondeur 520 mm.

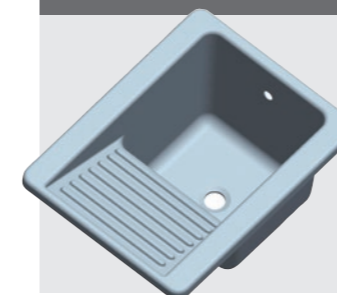
SANIÉVIER DOUBLE SR91



Réf 32.001.20505

- Largeur 1800 mm.
- Profondeur 650 mm.

SANILINGE À ENCASTRER SR89



Réf 32.001.20395

- Largeur 470 mm.
- Profondeur 600 mm.
- Sanivasque à poser sur un Cloisoplan ou Saniplan en stratifié compact massif.

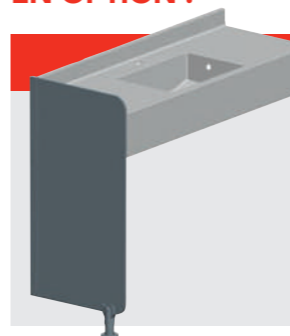
SANILINGE À POSER SR47



Réf 32.001.20347

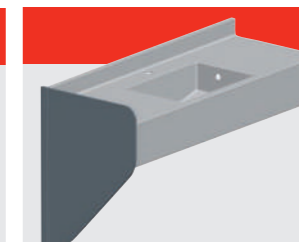
- Largeur 1020 mm (Ajustable).
- Profondeur 740 mm.

EN OPTION :



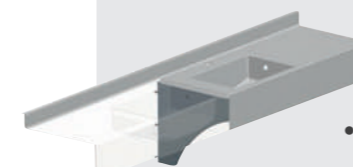
JOUE D'EXTRÉMITÉ

- Pour un montage sans mur ou Sanivasque recoupée.
- Réalisée en stratifié massif de 10 mm.
- Montage avec pied pour un maintien renforcé.



CONSOLE D'EXTRÉMITÉ

- Pour un montage sans mur ou Sanivasque recoupée.
- Réalisée en stratifié massif de 10 mm.
- Montage sans pied pour faciliter l'entretien.



CONSOLE INTERMÉDIAIRE

- Pour renforcer la rigidité des Sanivasques de grande longueur.
- À placer sous le bloc.
- Utilisable pour montage sans mur si la Sanivasque n'est pas recoupée.
- Réalisée en stratifié massif de 10 mm.



JOUE ENTRE 2 SANIVASQUES

- Pour assembler les Sanivasques entre elles et permettre de les individualiser.
- Réalisée en stratifié massif de 10 mm.

HABILLAGE MURAL ET FOND DE CABINE

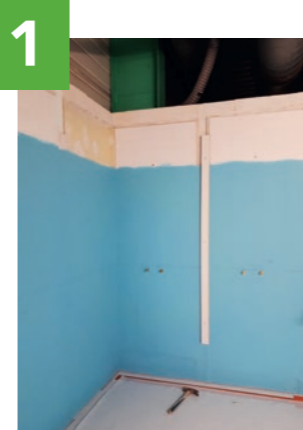


● HABILLAGE MURAL : RÉNOVEZ FACILEMENT

Sanitec propose différentes solutions d'habillage mural afin de simplifier la reprise des locaux existants.

Carrelage, peinture, faux-aplombs, décrochés... nous adaptons notre solution pour simplifier la mise en œuvre :

- Habillage collé.
- Habillage sur tasseaux.
- Habillage sur ossature métallique.



1 Préparation des murs.



2 Installation de l'habillage



3 Pose des cabines

● FONDS DE CABINE

Pour intégrer efficacement et de manière esthétique vos équipements de sanitaires, SANITEC propose plusieurs systèmes de fonds de cabines.

● FONDS STANDARD

- Simple et économique.
- Adapté aux équipements WC et lavabo.
- Découpe en usine.



● FONDS SMS

- En une ou plusieurs parties.
- Partie haute démontable avec une ventouse.
- Fixations invisibles.
- Maintenance facilitée.
- Intégration des châssis, support autoportant.



AMÉNAGEMENTS COMPLÉMENTAIRES

POUR ALLER PLUS LOIN...

Nous vous proposons des habillages muraux qui vous permettront de créer des couloirs techniques, mais également des portes et habillages de façades, solutions idéales pour la rénovation de bâtiments.

Sanitec

➤ HABILLAGE ET FOND DE CABINE P. 53

➤ HABILLAGE & PORTES P. 54

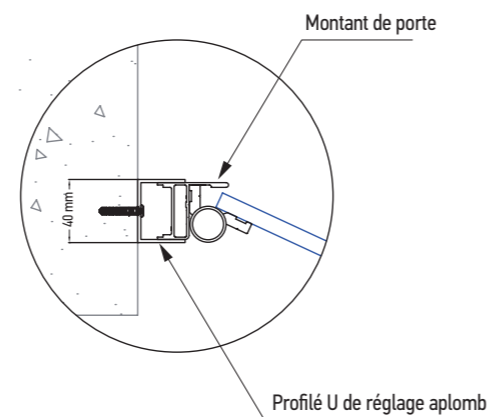
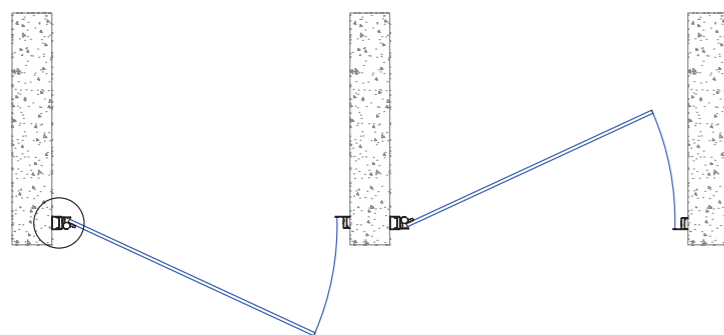


HABILLAGE ET PORTES



● PORTE ENTRE MAÇONNERIE

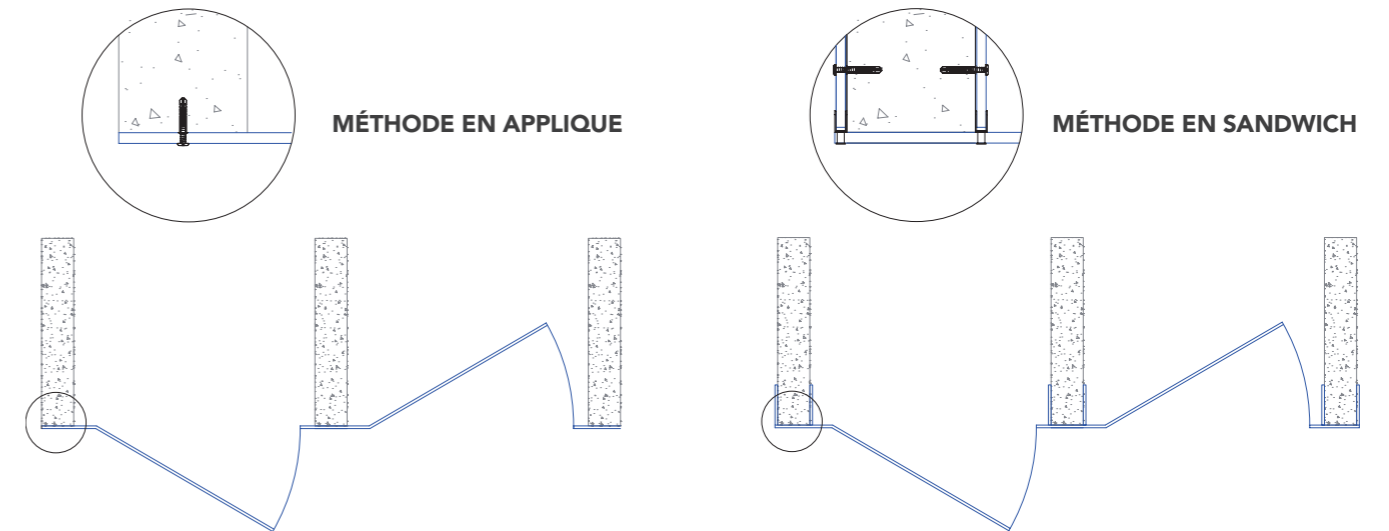
- Idéale pour des petites rénovations en remplacement de porte traditionnelle.
- Portes en stratifié massif de 10 mm.
- Fixation des montants en aluminium sur mur avec visserie inox
- 3 charnières en aluminium anodisé dont une avec ressort de rappel.
- Verrou à targette coulissante en aluminium avec voyant libre/occupé et décondamnable de l'extérieur..
- Hauteur maximum porte : 2040 mm.
- Largeur maximum porte : 1000 mm.



● HABILLAGE DE FAÇADES

- Pour habiller vos façades de cabines sanitaires en cloisons traditionnelles.
- Façade de type CLOISODOUCHE.
- 3 charnières en aluminium.
- Meneaux à fixer sur tête de mur avec vis inox.
- Largeur maximum porte : 1000 mm.

DEUX MÉTHODES DE FIXATION

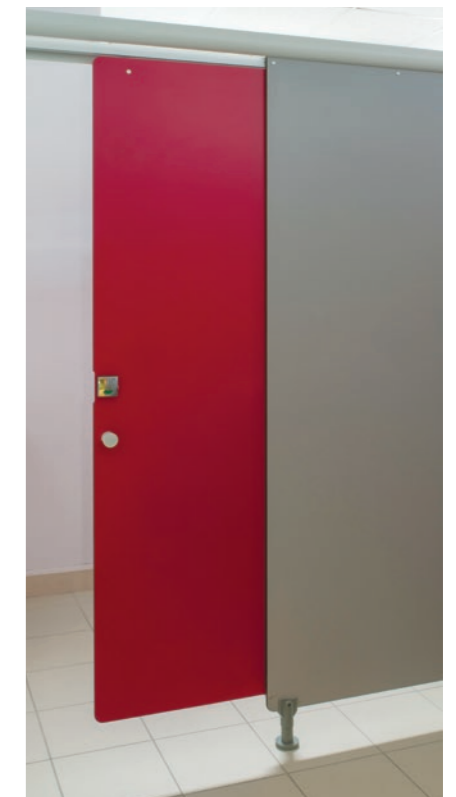


● PORTE WESTERN

- Porte en compact 10 mm avec chants arrondis.
- En version simple ou double porte.
- 2 Charnières double action en inox.
- Fixation des montants en aluminium sur mur ou sur panneau en stratifié massif.
- Hauteur 1300 mm.
- Largeur maximum porte 600 mm.

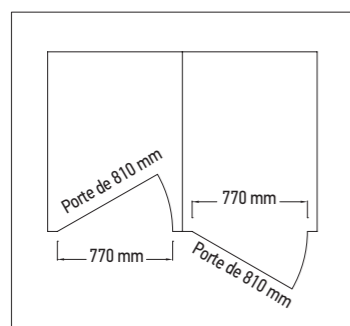
● PORTE COULISSANTE

- Stratifié massif 10 et 13 mm.
- Installée en intérieur ou extérieur de la cabine.
- Bandeau coulissant : profilé aluminium anodisé monté sur imposte de 120 mm. 2 galets nylon Ø 40 avec roulement à billes de précision. 2 butées fin de course.
- Largeur standard : 910 mm pour un passage de porte de 770 mm.
- Largeur PMR : 1010 mm pour un passage de porte de 870 mm.





NORMES & RÉGLEMENTATION



● PASSAGE DE PORTE

• La circulaire interministérielle du 30 novembre 2007 relative à l'accessibilité dans les établissements recevant du public (ERP) indique :

« Les portes des sanitaires, des douches et des cabines d'essayage ou de déshabillage non adaptées doivent avoir une largeur minimale de 800 mm ».

• Nos portes sont réalisées à 810 mm pour un passage de 770 mm.

● CLASSEMENT AU FEU

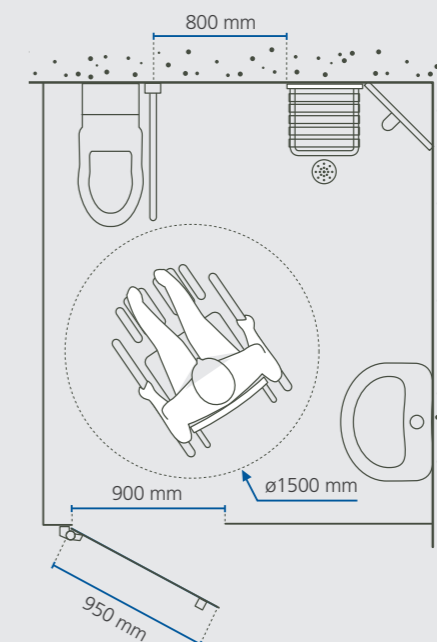
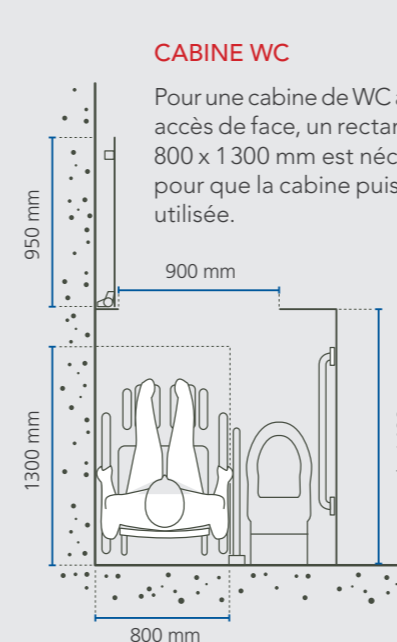
Les produits proposés par Sanitec sont conformes à la réglementation relative à la réaction au feu des produits de construction et d'aménagement (Arrêté du 21 novembre 2002).

L'ensemble des panneaux en stratifié massif utilisé a un classement au feu Euroclass C-s1, d0.

● NORMES PMR

CABINE WC

Pour une cabine de WC avec un accès de face, un rectangle de 800 x 1300 mm est nécessaire pour que la cabine puisse être utilisée.

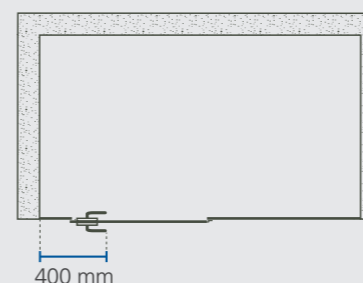


CABINE SALLE DE BAIN

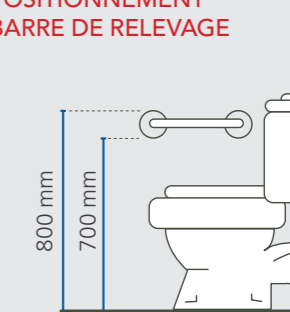
Afin de faciliter les manœuvres de l'utilisateur pour accéder aux différents appareils de la cabine, un cercle de diamètre 1500 mm est obligatoire.

NORME DES 400 MM

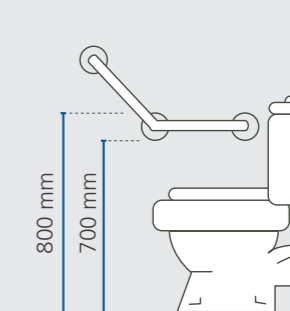
Il doit y avoir au minimum 400 mm entre le mur et l'extrémité du verrou.



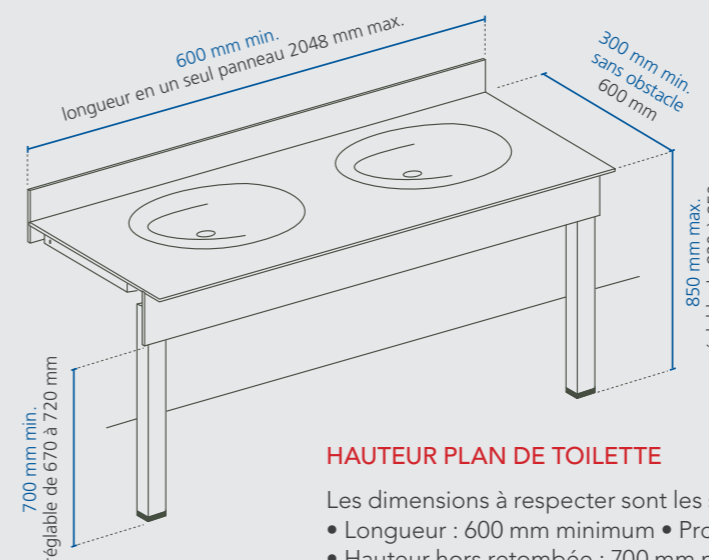
POSITIONNEMENT BARRE DE RELEVAGE



Barre de relevage droite



Barre de relevage coudée



HAUTEUR PLAN DE TOILETTE

Les dimensions à respecter sont les suivantes :

- Longueur : 600 mm minimum • Profondeur : 300 mm minimum sans obstacles.
- Hauteur hors retombée : 700 mm minimum • Hauteur totale : 850 mm maximum.



ÉQUIPEMENTS SANITAIRES NÉCESSAIRES POUR LA CLASSIFICATION DES CAMPINGS

(Source : Arrêté du 6 juillet 2010 fixant les normes et la procédure de classement des terrains de camping)

POUR 100 EMPLACEMENTS

LAVABOS
AVEC EAU
CHAUDE,
GLACES,
ET TABLETTES

Lavabos avec glaces et tablettes*

Appareils individualisés*

En cabines*

Lavabos pour enfants

Ces équipements viennent en déduction du nombre général d'équipements sanitaires demandé pour les 3 critères précédents

Espace lavabos chauffé (au moins un bloc)

Pour les terrains de campings dont la période d'ouverture n'excède pas 3 mois consécutifs en période estivale, alors le critère est réputé acquis

DOUCHE AVEC
EAU CHAUDE

En cabines individuelles

La fermeture peut être matérialisée par un rideau de douche

En cabines individuelles avec séparation d'un coin déshabillage

Pour la catégorie 1* la fermeture peut être matérialisée par un rideau de douche

En cabines individuelles avec fermeture porte intégrale

Salle d'eau adulte avec douche et lavabo

Espace douches chauffé

Pour les terrains de campings dont la période d'ouverture n'excède pas 3 mois consécutifs en période estivale, alors le critère est réputé acquis

TOILETTES

Toilettes à chasse d'eau ou toilettes sèches

Urinoirs (Deux urinoirs peuvent être remplacés par un WC)

Au-delà de 100 emplacements, il est exigé 2 urinoirs par tranche de 100 emplacements supplémentaires

WC pour enfants

Ces équipements viennent en déduction du nombre général d'équipements sanitaires demandés pour les critères précédents

Espace toilettes chauffé (au moins un bloc)

Pour les terrains de campings dont la période d'ouverture n'excède pas 3 mois consécutifs en période estivale, alors le critère est réputé acquis

ÉQUIPEMENTS
BÉBÉ

Salle de bains bébé avec baignoire et table à langer

Bacs à vaisselle (une machine à laver la vaisselle remplace deux bacs)

Par tranche supplémentaire de 100 emplacements

Bacs à vaisselle avec eau chaude (une machine à laver la vaisselle remplace deux bacs)

Par tranche supplémentaire de 100 emplacements

Bacs à laver le linge (une machine à laver le linge remplace deux bacs)

Par tranche supplémentaire de 100 emplacements

Bacs à linge avec eau chaude (une machine à laver le linge remplace deux bacs)

Par tranche supplémentaire de 100 emplacements

BACS A LAVER

Si critère validé, alors le critère précédent est réputé acquis

NA = Non Applicable

* 30% des lavabos requis peuvent être installés dans une cabine de douche. Au-delà de 75% du nombre requis, deux lavabos peuvent être remplacés par une douche supplémentaire avec robinet de puisage.

Emplacements non desservis
en eau et assainissement

Emplacements
« Confort Caravane (CC) » et « Grand Confort
Caravane (GCC) » destinés à accueillir
tous types de matériel

Emplacements « Confort Caravane (CC) »
et « Grand Confort Caravane (GCC) » destinés à l'accueil
exclusif d'hébergements équipés pour se raccorder
à tous les branchements

	1*	2*	3*	4*	5*	1*	2*	3*	4*	5*	1*	2*	3*	4*	5*
Lavabos avec glaces et tablettes*	12	NA	NA	NA	NA	4	NA	NA	NA	NA					
Appareils individualisés*	5	12	11	NA	NA	4	4	3	NA	NA	1	NA	NA	NA	NA
En cabines*	3	7	7	20	23	2	2	2	6	7	1	1	1	1	1
Lavabos pour enfants	1	1	1	1	1	1	1	1	1	1	1	1	1	1	1
Espace lavabos chauffé (au moins un bloc)	1	1	1	1	1	1	1	1	1	1	1	1	1	1	1
En cabines individuelles	3	NA	NA	NA	NA	2	NA	NA	NA	NA	2	NA	NA	NA	NA
En cabines individuelles avec séparation d'un coin déshabillage	3	6	10	15	17	2	2	3	5	6	1	1	1	1	1
En cabines individuelles avec fermeture porte intégrale	3	6	10	15	17	2	2	3	5	6	1	1	1	1	1
Salle d'eau adulte avec douche et lavabo	2	2	3	5	6	2	2	3	5	6	1	1	1	1	1
Espace douches chauffé	1	1	1	1	1	1	1	1	1	1	1	1	1	1	1
Toilettes à chasse d'eau ou toilettes sèches	9	9	10	11	13	CC :9 GCC :3	CC :9 GCC :3	CC :10 GCC :3	CC :11 GCC :4	CC :13 GCC :4	CC :9 GCC :1	CC :9 GCC :1	CC :10 GCC :1	CC :11 GCC :1	CC :13 GCC :1
Urinoirs (Deux urinoirs peuvent être remplacés par un WC)	3	3	3	4	4	CC :3 GCC :1	CC :3 GCC :1	CC :3 GCC :1	CC :4 GCC :1	CC :4 GCC :1	CC :3 GCC :1	CC :3 GCC :1	CC :3 GCC :1	CC :4 GCC :1	CC :4 GCC :1
WC pour enfants	1	1	1	1	1	1	1	1	1	1	1	1	1	1	1
Espace toilettes chauffé (au moins un bloc)	1	1	1	1	1	1	1	1	1	1	1	1	1	1	1
Salle de bains bébé avec baignoire et table à langer	1	1	1	1	1	1	1	1	1	1	1	1	1	1	1
Bacs à vaisselle (une machine à laver la vaisselle remplace deux bacs)	6	6	NA	NA	NA	3	3	NA	NA	NA					
Par tranche supplémentaire de 100 emplacements	4	5	NA	NA	NA										
Bacs à vaisselle avec eau chaude (une machine à laver la vaisselle remplace deux bacs)	6	6	8	10	11	3	3	3	4	4					
Par tranche supplémentaire de 100 emplacements	4	5	6	6	7										
Bacs à laver le linge (une machine à laver le linge remplace deux bacs)	3	3	6	6	7	3	3	3	4	4					
Par tranche supplémentaire de 100 emplacements	2	2	4	4	5										
Bacs à linge avec eau chaude (une machine à laver le linge remplace deux bacs)	3	3	6	6	7	3	3	4	4	4					
Par tranche supplémentaire de 100 emplacements	2	2	4	4	5										

PMR

1*

2*

3*

4*

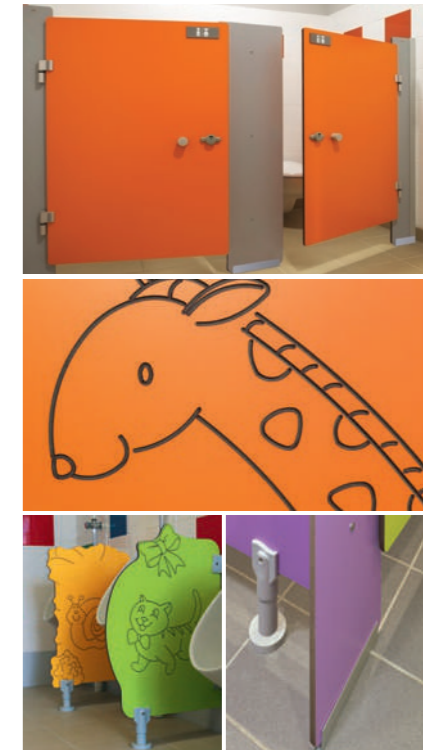
5*

	1*	2*	3*	4*	5*
WC	1 pour 200 emplacements	1 pour 200 emplacements	1 pour 180 emplacements	1 pour 160 emplacements	1 pour 160 emplacements
Lavabo avec eau chaude	1 pour 200 emplacements	1 pour 200 emplacements	1 pour 180 emplacements	1 pour 160 emplacements	1 pour 160 emplacements
Douche avec eau chaude	1 pour 450 emplacements	1 pour 300 emplacements	1 pour 270 emplacements	1 pour 240 emplacements	1 pour 240 emplacements
Bac à laver avec eau chaude	1 pour 50 emplacements	1 pour 50 emplacements	1 pour 50 emplacements	NA	NA
Bac à linge avec eau chaude	1 pour 50 emplacements	1 pour 50 emplacements	1 pour 50 emplacements	1 pour 50 emplacements	1 pour 50 emplacements

Sanitec

➤ CABINES KIDS P. 62

➤ ÉCRANS D'URINOIR P. 66



GAMME KIDS

**POUR LES ENFANTS
ET LES TOUT-PETITS...**

Nous avons conçu une gamme parfaitement adaptée et ludique. Des cabines de petite taille pour plus de sécurité et des formes et des dessins amusants qui donneront de la vie et animeront le coin toilette.



LES +

- Ludique
- Petite hauteur
- Entretien facile

CABINES
KIDS

● PANNEAUX

- Refends, portes et meneaux de façade en stratifié massif 10 mm finition satinée lisse.
- Classement européen de réaction au feu C-s1,d0.

● REFENDS

- Refends autoportants jusqu'à 1050 mm.

● MENEUX DE FAÇADE

- Fixés au sol pour assurer la stabilité des cabines.

● ASSEMBLAGE PANNEAUX

- Liaison des panneaux réalisée par des profils en U en aluminium de la hauteur des panneaux. Fixation du profil en U sur le meneau grâce à des inserts débouchant en inox.

● FIXATIONS MURALES

- Fixation au mur par profil en U en aluminium de la hauteur des panneaux.

● VISSERIE

- Inox A2, apparente en façade.

● PAUMELLES

- 2 paumelles hélicoïdales en aluminium par porte, non dégonnables, finition anodisée.

● VERROU

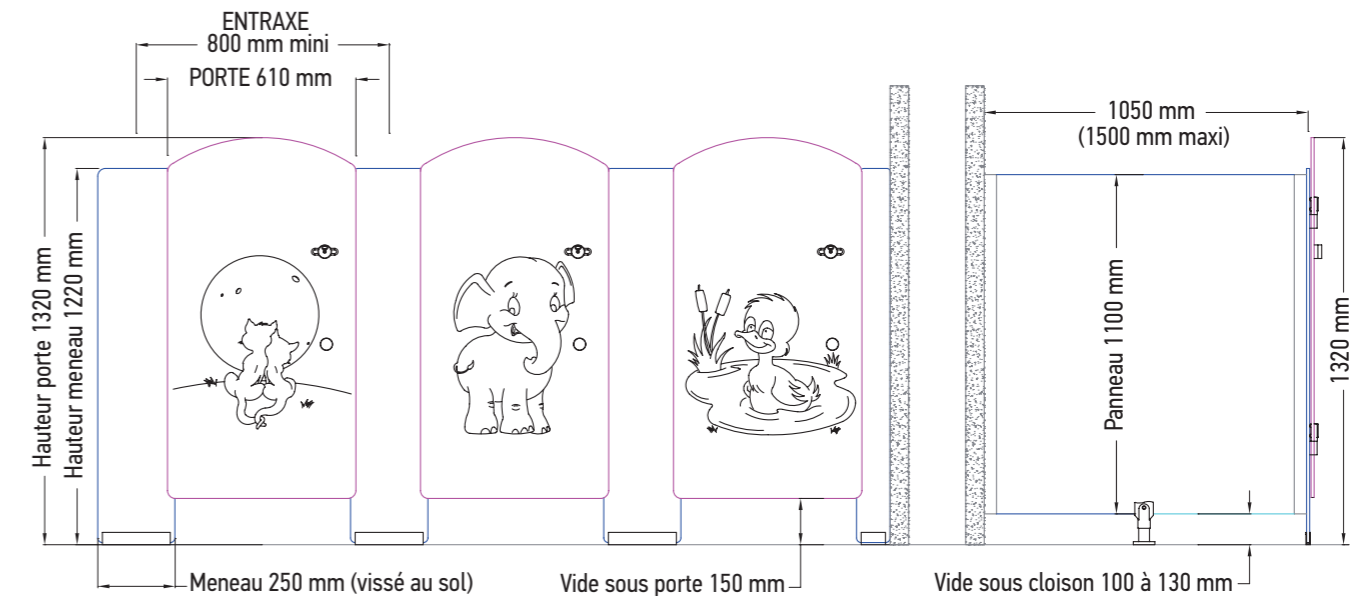
- À targette coulissante en aluminium, avec voyant libre/occupé, décondamnable de l'extérieur.

● PIEDS VÉRIN

- Hauteur réglable de 100 à 130 mm. En nylon renforcé par une tige filetée en inox. Vis de fixation au sol masquées par un cache. Coloris gris RAL 7035.

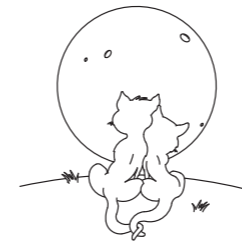
● BOUTON DE PORTE

- Double bouton de tirage ABS gris RAL 7035.

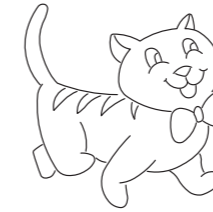




PERSONNALISER LES PORTES AVEC DES GRAVURES*



Chats amoureux



Chaton



Oursin



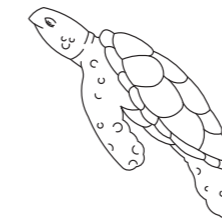
Canard



Palmier



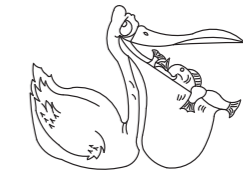
Éléphant



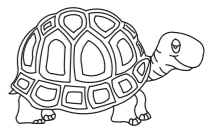
Tortue de mer



Cheval



Pélican



Tortue



Escargot



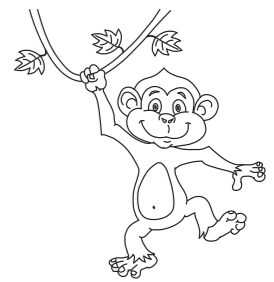
Poisson



Perroquet



Lion



Singe



Girafe



Bateau



Papillon



Marmotte



Coccinelle

*Autres gravures disponibles, nous consulter.



ÉCRANS ENFANTS



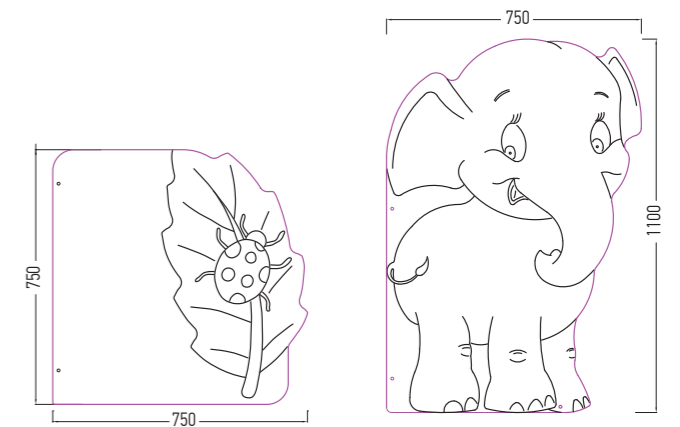
■ SÉPARATIONS DE WC ENFANTS CLASSIQUES

- Séparation en stratifié massif d'épaisseur 10 mm.
- Bords et angles arrondis.
- Fixation au mur par 3 chapes et fixation au sol par un pied vérin en nylon renforcé par une tige filetée en inox.
- Visserie inox.
- Dimensions : 1000 x 800 mm.

■ SÉPARATIONS DE WC ENFANTS LUDIQUES

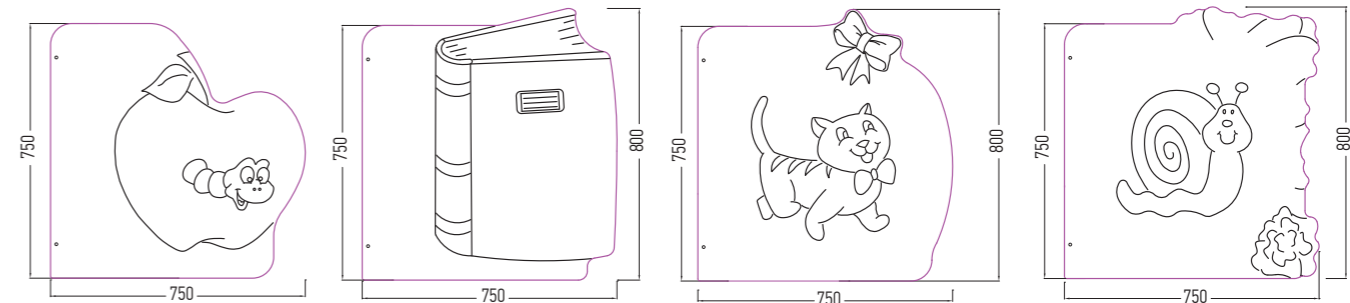
- Séparations en stratifié massif d'épaisseur 10 mm.
- Bords et angles arrondis.
- Fixation au mur par 2 chapes et fixation au sol par un pied vérin en nylon renforcé (sauf écran ÉLÉPHANT).
- Visserie inox.

■ GRAVURES ET FORMES DISPONIBLES



Écran COCCINELLE

Écran ÉLÉPHANT

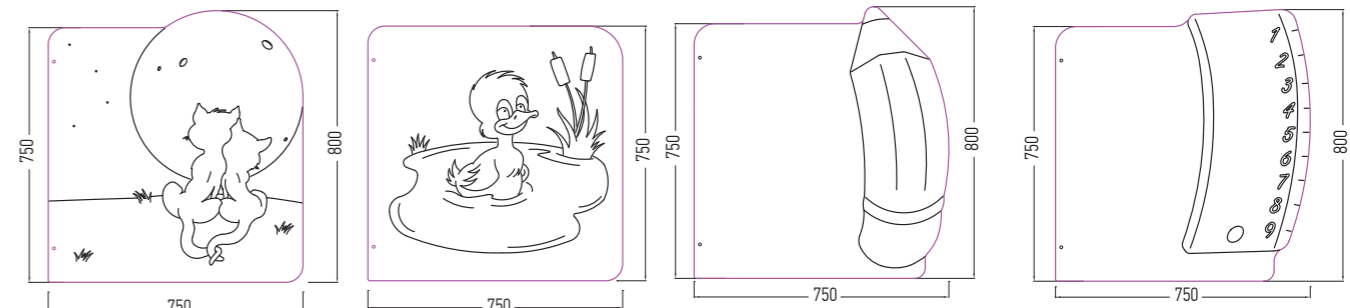


Écran POMME

Écran LIVRE

Écran CHATON

Écran ESCARGOT



Écran CHATS

Écran CANARD

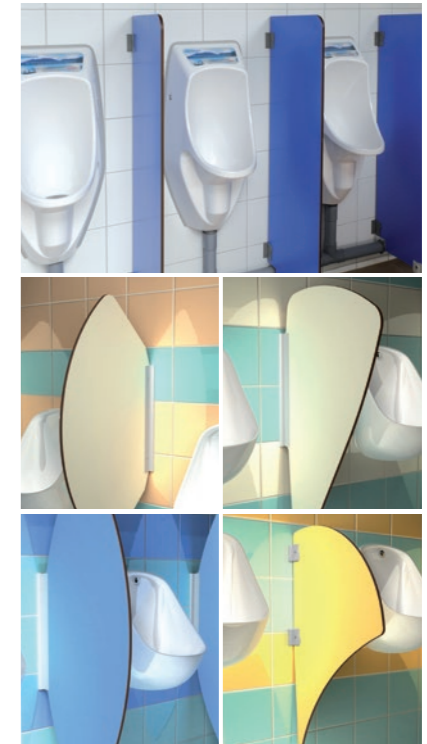
Écran CRAYON

Écran RÈGLE

Sanitec

➤ ÉCRANS P. 70

➤ URIMAT P. 72



URINOIRS & ÉCRANS

PARCE QUE
VOUS SOUHAITEZ
HARMONISER VOS
ESPACES SANITAIRES...

Nous vous proposons des écrans d'urinoirs, solution idéale pour respecter l'intimité de chacun mais également une gamme d'urinoirs sans eau totalement écologique et économique.

LES +

SELECTION

- Facilité d'entretien
- Solidité
- Économique



ÉCRANS

ÉCRANS D'URINOIRS STRATIFIÉ MASSIF

- Écrans en stratifié massif d'épaisseur 10 mm.
- Angles arrondis dans la masse.

LES ÉCRANS CLASSIQUES

DIMENSIONS	FIXATIONS AU MUR	FIXATION AU SOL	RÉFÉRENCES
Hauteur : 700 mm Largeur : 400 mm	2 chapes	En option : pied de 60 cm	33.002.00004
Hauteur : 1000 mm Largeur : 330 mm	3 chapes	Inclus : pied de 10 cm	33.002.00002
Hauteur : 1200 mm Largeur : 400 mm	3 chapes	Inclus : pied de 10 cm	33.002.00006
Hauteur : 1500 mm Largeur : 500 mm	3 chapes	Inclus : pied de 10 cm	33.002.00001



LES ÉCRANS DESIGN



Hauteur : 860 mm.
Largeur : 473 mm.
Fixation : 2 chapes.
Réf **33.003.00001**



Hauteur : 1107 mm.
Largeur : 418 mm.
Fixation : 2 chapes.
Réf **33.003.00002**



Hauteur : 970 mm.
Largeur : 485 mm.
Fixation : 2 chapes.
Réf **33.003.00003**



Hauteur : 826 mm.
Largeur : 486 mm.
Fixation : 2 chapes.
Réf **33.003.00004**



ÉCRANS D'URINOIR VERRE GRANITÉ TREMPÉ

- Écrans en verre granité trempé d'épaisseur 8 mm.
- Finition des chants : Joint plat poli.

DIMENSIONS	FIXATIONS AU MUR	FIXATION AU SOL	RÉFÉRENCES
Hauteur : 700 mm Largeur : 400 mm	2 chapes	Sans pied Pied de 60 cm	33.006.00001.003 33.006.00001.005

LES +

- 10000 litres d'eau économisés par an et par urinoir



URIMAT

Un urinoir sans eau qui contribue au respect de l'environnement.

SIMPLE ET EFFICACE

- URIMAT dispose d'un siphon avec un système anti-odeur breveté sans consommation d'eau: l'urine s'écoule directement et la membrane ferme l'ouverture sans barrière chimique, ce qui empêche l'émanation d'odeurs.

ÉCOLOGIQUE ET ÉCONOMIQUE

- L'ensemble des matériaux URIMAT est conçu avec des matières premières recyclables. Les URIMAT ne nécessitent pas de liquides ou détergents chimiques agressifs. Le nettoyant actif MB est constitué d'actifs biologiques. Une économie moyenne de 100000 litres* d'eau par an par Urimat!

COMMUNIQUANT

- Possibilité d'ajouter des messages publicitaires sur l'écran (lumineux ou non selon modèle).

HYGIÈNE PARFAITE

- Réduction des dépôts en surface grâce au matériau de synthèse:
- Pas de formation de cristaux d'urine.
 - Matériau antibactérien et non poreux.
 - Pas de contact manuel.
 - Pas d'éclaboussure grâce à sa forme brevetée.

FONCTIONNEMENT

- L'urine est dirigée vers la fermeture anti-odeur par un entonnoir.
- Après utilisation, la membrane se referme et empêche les odeurs de canalisation de remonter.



URIMAT ÉCO

- Une hygiène parfaite.
- Rapport qualité prix optimal.

Réf 065016/509



URIMAT COMPACT +

- Plus petit et plus léger.
- Écran d'affichage non lumineux.

Réf 065016/522



URIMAT CÉRAMIQUE

- Une hygiène maximale.
- Matériau noble et éprouvé.

Réf 065016/569



URIMAT CÉRAMIQUE COMPACT

- Design original.
- Rapport qualité prix optimal.

Réf 065016/700

	URIMAT ÉCO	URIMAT COMPACT +	URIMAT CÉRAMIQUE	URIMAT CÉRAMIQUE COMPACT
Matériau	Polycarbonate	Polycarbonate	Céramique	Céramique
Poids	4,2 kg	3,5 kg	21 kg	12,5 kg
Dimensions (L x P x H)	410 x 390 x 800 mm	365 x 340 x 720 mm	385 x 360 x 700 mm	335 x 300 x 620 mm



PRODUIT D'ENTRETIEN MB ACTIV CONCENTRÉ

- Ensemble de 3 flacons gradués d'1 litre + 1 vaporisateur offert. Dilution 1/20°.

Réf 065016/461

ACCESSOIRES

SIPHON ANTI ODEUR URIMAT MB ACTIV TRAP

- Siphons Compact+ pour les urinoirs Compact+.

Réf 065016/738

- Siphons Céramique pour les urinoirs Céramique.

Réf 065016/737



SÈCHE-MAINS FAVORIT

- Silencieux, rapide et respectueux de l'environnement.

Réf 065016/735

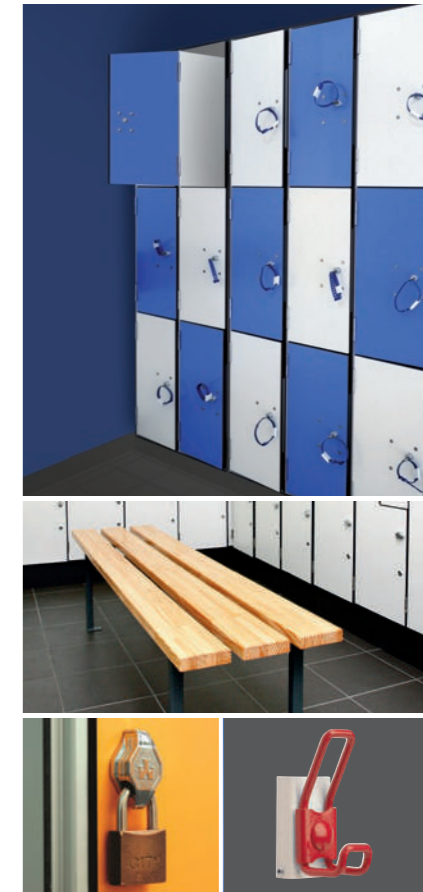
Sanitec

➤ CASIERS EN STRATIFIÉ MASSIF P. 76

➤ BANCS P. 80

➤ PORTEMANTEAUX P. 82

➤ COMBINÉS P. 84



VESTIAIRES & CASIERS

LES VESTIAIRES SONT
AVANT TOUT DES LIEUX
DE VIE, D'ACCUEIL ET
DE CONVIVIALITÉ...

Sanitec l'a bien compris et vous propose une large gamme de produits : des casiers en stratifié réalisés sur mesure et adaptables à chaque projet ainsi que des bancs et portemanteaux pour aménager au mieux vos espaces vestiaires.



CASIERS EN STRATIFIÉ

CASIERS

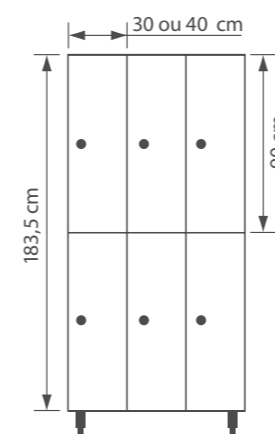
- Corps et portes réalisés en stratifié massif d'épaisseur 10 mm.
- Fond en stratifié massif 4 mm avec trous d'aération.
- Garanti en ambiance humide.
- Charnières en inox, installées à droite de la colonne standard.
- Visserie inox, invisible en façade.

- Les casiers reposent sur des longerons en aluminium anodisé de section rectangulaire 50 x 30 mm, supportés par des pieds vérins réglables en nylon armé de fibre de verre incorrodables ou posés sur un socle en maçonnerie.
- Assemblage rapide.
- Insertion et vissage des panneaux stratifié (planchers, étagères et parties supérieures).

- Montage par bloc de 1 à 4 colonnes pour réalisation de meubles ou batteries complètes.
- En option : prémontage en usine, numérotation sur chaque porte.

Dimensions des colonnes :

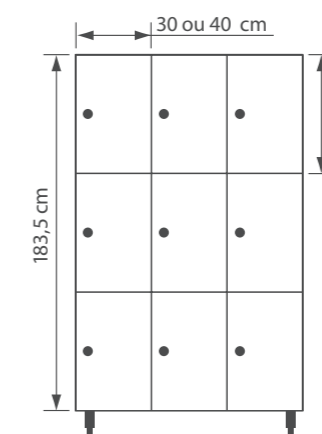
- Hauteur : 183,5 cm + pieds 15 cm.
- Profondeur : 50 cm.
- Largeur : 30 ou 40 cm (entraxes).



2 CASES PAR COLONNE

Dimension des cases :

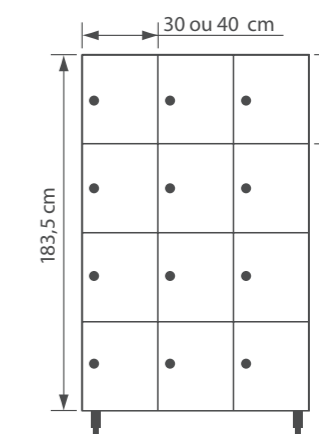
- Hauteur : 90 cm.
- Profondeur : 50 cm.
- Largeur : 30 ou 40 cm (entraxes).
- Fixation sur pieds (15 cm) ou sur socle.



3 CASES PAR COLONNE

Dimension des cases :

- Hauteur : 45 cm.
- Profondeur : 50 cm.
- Largeur : 30 ou 40 cm (entraxes).
- Fixation sur pieds (15 cm) ou sur socle.



4 CASES PAR COLONNE

Dimension des cases :

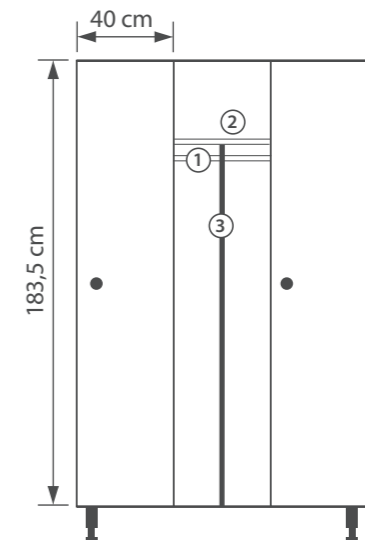
- Hauteur : 60 cm.
- Profondeur : 50 cm.
- Largeur : 30 ou 40 cm (entraxes).
- Fixation sur pieds (15 cm) ou sur socle.



ARMOIRE INDUSTRIE SALISSANTE

Dimensions des colonnes :

- Hauteur : 183,5 cm + pieds 15 cm.
- Largeur : 40 cm.
- Profondeur : 50 cm.
- Chaque case est équipée d'une étagère, d'une barre à cintres, et d'une séparation.

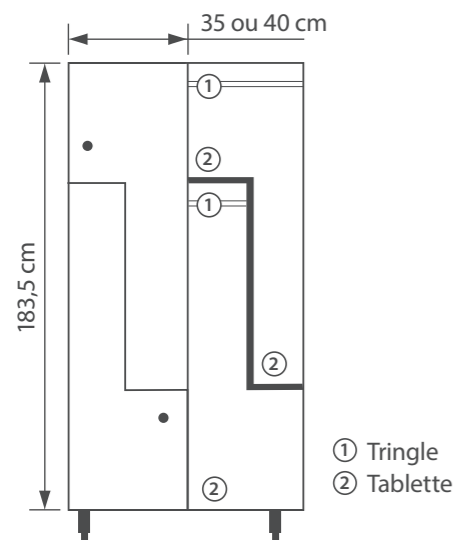


- ① Tringle
- ② Tablette
- ③ Séparation

ARMOIRE Z

Dimensions des colonnes :

- Hauteur : 183,5 cm + pieds 15 cm.
- Largeur : 35 ou 40 cm.
- Profondeur : 50 cm.
- Chaque case est équipée d'une barre à cintre et de deux tablettes.

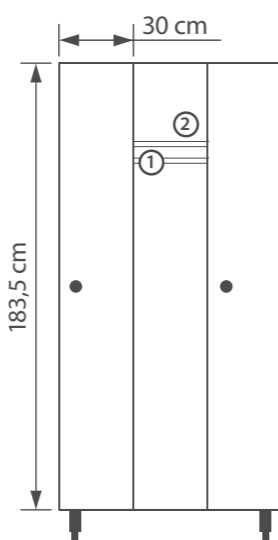


- ① Tringle
- ② Tablette

ARMOIRE INDUSTRIE PROPRE

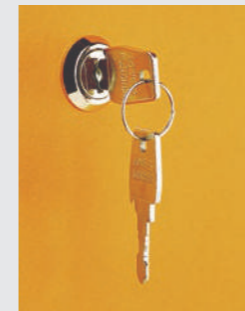
Dimensions des colonnes :

- Hauteur : 183,5 cm + pieds 15 cm.
- Largeur : 30 cm.
- Profondeur : 50 cm.
- Chaque case est équipée d'une étagère et d'une barre à cintre.



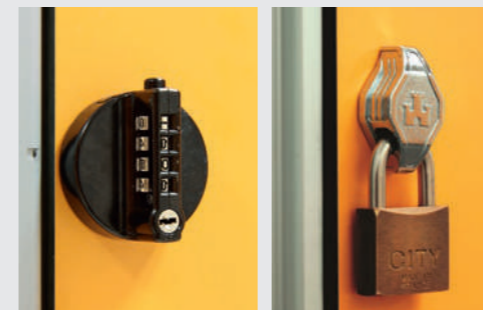
- ① Tringle
- ② Tablette

SERRURES



Utilisateurs unique

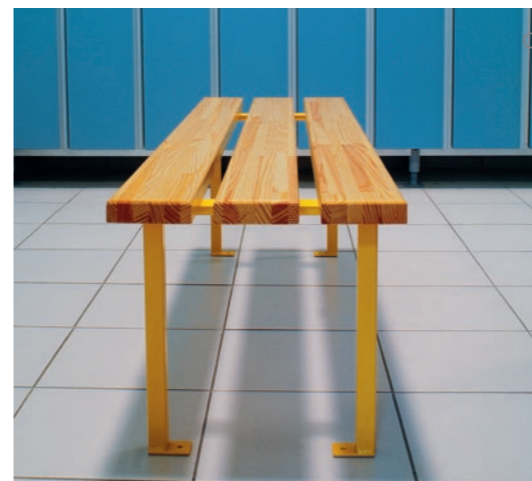
- Serrure de sûreté à clé (2 clés par serrure avec passe général).
- Serrure à code.
- Porte cadenas.



Utilisateurs multiples

- Serrure à monnaie.
- Serrure à code.





BANCS SUR PIEDS

- **Console** en tube d'acier section 30 x 30 mm et 30 x 15 mm, enrobé de résine 100% polyester cuite au four.
- **Assise** 3 lames PVC ou lamellé-collé, assemblée en usine sur platines, prête à fixer sur console.
- **Fixation** au sol. Vis et chevilles fournies.

Dimensions :

Hauteur : 430 mm – Profondeur : 420 mm.
Longueurs de 1200 à 3000 mm par tranche de 150 mm.



BANCS MUR/SOL

- **Console** en tube d'acier de section 30 x 30 mm et 30 x 15 mm, enrobé de résine 100% polyester cuite au four.
- **Assise** 2 lames PVC ou lamellé-collé, assemblée en usine sur platines, prête à être fixer sur console.
- **Fixation** au mur et au sol. Vis et chevilles fournies.

Dimensions :

Hauteur : 430 mm – Profondeur : 360 mm.
Longueurs de 1200 à 3000 mm par tranche de 150 mm.

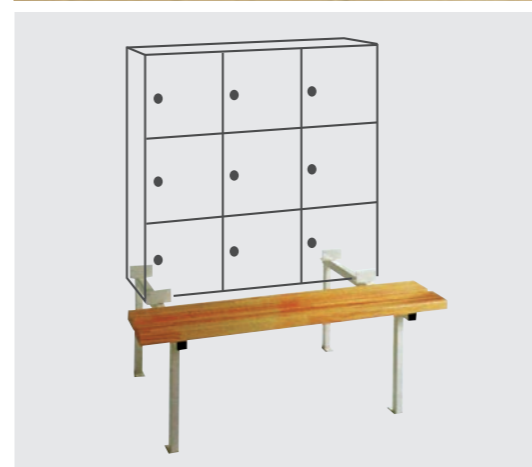


BANCS MURAUX

- **Console** en tube d'acier de section 30 x 30 mm et 30 x 15 mm, enrobé de résine 100% polyester cuite au four.
- **Assise** 2 lames PVC ou lamellé-collé, assemblée en usine sur platines, prête à fixer sur console.
- **Fixation** murale, spécialement conçue pour les murs en béton. Vis et chevilles fournies.

Dimensions :

Hauteur : 290 mm – Profondeur : 350 mm.
Longueurs de 1200 à 3000 mm par tranche de 150 mm.



BANCS SUPPORT DE CASIERS EN STRATIFIÉ MASSIF

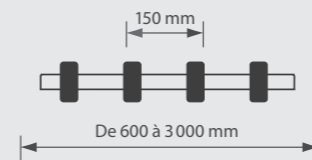
- **Piètements** en tube d'acier de section carré 30 x 30 mm et 35 x 35 mm enrobé de résine 100% polyester cuite au four supportant des longerons en aluminium de 50 x 30 mm sur lesquels reposent les armoires.
- **Assise** 2 lames PVC ou lamellé-collé, assemblée en usine sur platines, prête à fixer sur consoles.
- Vis et chevilles fournies.

Dimensions :

Hauteur : 350 mm – Saillie du banc : 350 mm.
Longueurs de 600 à 3000 mm par tranche de 300 et 400 mm.



PORTEMANTEAUX

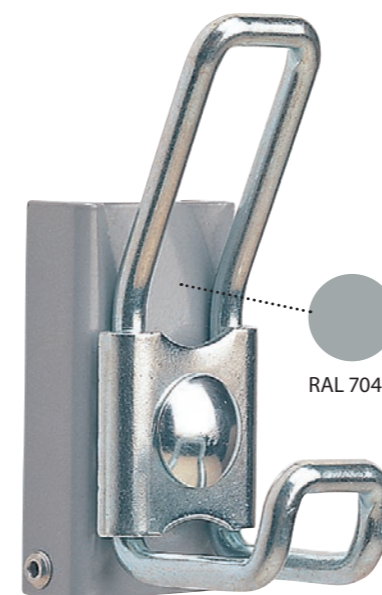


PATÈRES DOUBLES

- Réalisées en acier étiré de diamètre 6 mm, forgées à froid et assemblées sur lisse en acier à haute rigidité de section U 15 x 35 x 2,5 mm enrobé de résine 100% polyester cuite au four.

FIXATION MURALE

- Support en S. Vis et chevilles fournies. Visserie invisible.



GS GALVANISÉ

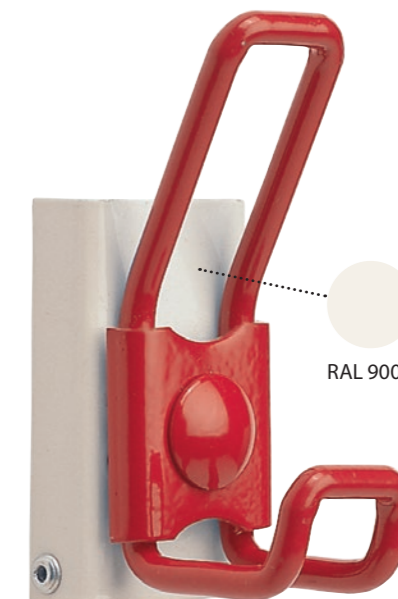
2 POSSIBILITÉS :

Bipatère Individuelle

Montée sur support lisse verticale, lisse laquée gris RAL 7040.

Lisse de portemanteaux

Bipatères galvanisées montées sur lisse laquée gris RAL 7040 (de 600 à 3000 mm).



GS COULEUR

2 POSSIBILITÉS :

Bipatère Individuelle

Montée sur support lisse verticale, lisse laquée ivoire RAL 9001.

Lisse de portemanteaux

Bipatères couleur montées sur lisse laquée ivoire RAL 9001 (de 600 à 3000 mm).



COMBINÉS

COMBINÉS MUR/SOL

- **Console** en tube d'acier, de section 30 x 30 mm, 35 x 15 mm et 35 x 20 mm, enrobé de résine 100 % polyester cuite au four.
- **Assise** 2 lames pré-percées, prête à fixer sur consoles.
- **Vis et chevilles** fournies.
- Avec **lisse de portemanteaux** GS.

Dimensions:

Hauteur assise: 445 mm – Hauteur hors tout: 1750 mm.
Profondeur: 380 mm.
Longueurs de 1200 à 3000 mm par tranches de 150 mm.

COMBINÉS MURAUX

- **Console** en tube d'acier, de section 30 x 30 mm, 35 x 15 mm et 35 x 20 mm, enrobé de résine 100 % polyester cuite au four.
- **Assise** 2 lames pré-percées, prête à fixer sur consoles.
- **Vis et chevilles** fournies.
- Avec **lisse de portemanteaux** GS.

Dimensions:

Hauteur assise: 445 mm – Hauteur hors tout: 1750 mm.
Profondeur: 380 mm.
Longueurs de 1200 à 3000 mm par tranches de 150 mm.

COMBINÉS SUR PIEDS

- **Console** en tube d'acier, de section 30 x 30 mm, 35 x 15 mm et 35 x 20 mm, enrobé de résine 100 % polyester cuite au four.
- **Assise** 2 lames, assemblée en usine sur platines, prête à fixer sur consoles.
- **Vis et chevilles** fournies.
- Avec **lisse de portemanteaux** GS.

Dimensions:

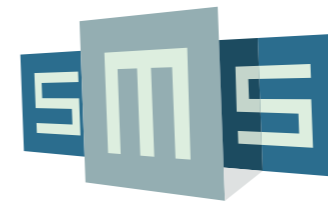
Hauteur assise: 430 mm – Hauteur hors tout: 1750 mm.
Profondeur: 400 mm.
Longueurs de 1200 à 3000 mm par tranches de 150 mm.

COMBINÉS DOUBLE FACE

- **Console** en tube d'acier, de section 30 x 30 mm, 35 x 15 mm, 35 x 20 mm et 50 x 30 mm, enrobé de résine 100 % polyester cuite au four.
- **Assise** 2 lames, assemblée en usine sur platines, prête à fixer sur consoles.
- **Vis et chevilles** fournies.
- Avec **lisse de portemanteaux** GS.

Dimensions:

Hauteur assise: 430 mm – Hauteur hors tout: 1750 mm.
Profondeur: 770 mm.
Longueurs de 1200 à 3000 mm par tranches de 150 mm.



SANI MODULE SYSTEM



CONÇU POUR LES ÉTABLISSEMENTS TERTIAIRES...

Le concept novateur SMS vous permettra de créer des espaces sanitaires raffinés grâce à un système de cloisons modulables. Ces installations, prêtes à être posées, vous offriront ainsi la possibilité de personnaliser facilement les sanitaires selon vos envies.



SMS

UN CONCEPT NOVATEUR

SMS est un système de cloisons modulables permettant de créer des espaces sanitaires raffinés.

LES +

- ▣ large choix de décors et de finitions
- ▣ intimité
- ▣ robustesse
- ▣ facilité d'entretien
- ▣ rapidité d'installation et facilité de coordination

DESCRIPTIF TECHNIQUE



Après réalisation du sol, du plafond et des attentes.



Fixer le rail bas. Puis positionner les montants et le rail haut (une simple clé ALLEN suffit). Raccorder les manchettes PVC aux évacuations.



Monter le panneau bas avec son appareillage. Raccorder en eau avec les flexibles.



Monter le panneau haut. L'installation est terminée.

- Les installations sont sur-mesure et modulaires pour être installées dans toutes les configurations.
- Les cloisons sont accrochées sur des structures métalliques fixées au mur.
- Les appareils sanitaires en option sont livrés sous forme de kit.
- Les éclairages en option sont intégrables dans la structure métallique.

- Les panneaux sont prêts à poser, pas de travaux de peinture ou de décoration à prévoir.
- Seuls les sols, les plafonds, les arrivées et évacuations d'eau sont nécessaires.
- Tout est préfabriqué et prémonté, la coordination sur chantier est facilitée.
- Pour plus d'informations techniques, vous reporter au catalogue SMS.

DES INSTALLATIONS PENSÉES POUR L'UTILISATEUR

DES ESPACES...



...ACCUEILLANTS

Avec un large choix de matériaux et différents degrés de finition, SMS vous permet de personnaliser complètement le sanitaire, le rendant ainsi unique, les utilisateurs tomberont sous le charme.

...IRREPROCHABLES

Le concept et les matériaux proposés permettent un entretien facile et rapide du sanitaire. La propreté est un critère clé pour l'utilisateur, SMS l'a parfaitement intégré.



...DURABLES

Réalisé en matériaux robustes, SMS présente les atouts indispensables pour répondre aux contraintes d'utilisation les plus intenses.



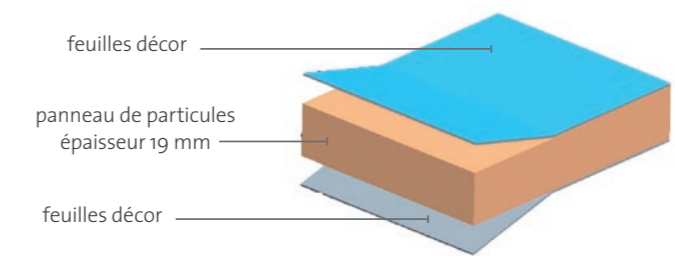
UNE INTIMITÉ GARANTIE

Les cloisons sont installées du sol au plafond et si ce dernier est trop haut, SMS dispose d'un plafond optionnel.

FINITIONS

MELAMINÉ 19MM

Une large palette de coloris et de textures a été sélectionnée pour vous permettre d'exprimer votre créativité. En imitation bois ou en teinte unie, vous y associerez les sanitaires de votre choix.



NUANCIER TONS BOIS - FINITION MÉLAMINÉ

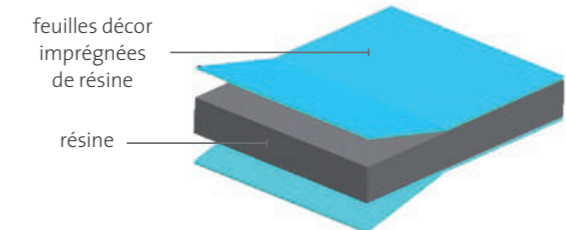


NUANCIER TONS UNIS - FINITION MÉLAMINÉ



STRATIFIÉ MASSIF 13MM

Pour encore plus de solidité ou pour une utilisation dans les endroits humides. Une large gamme de coloris est disponible en stratifié massif. Attention, certains coloris ne sont pas disponibles pour les portes.



NUANCIER - FINITION STRATIFIÉ



PROPRIÉTÉS TECHNIQUES

● PROPRIÉTÉS DES PANNEAUX EN STRATIFIÉ MASSIF

- Stratifié haute pression autoportant : les panneaux que nous utilisons sont composés de couches de papier kraft imprégnées de résine phénolique, recouvertes de feuilles décoratives sur deux faces imprégnées de résine mélamine. L'ensemble est protégé par des overlays de protection.
- Conformés à la norme EN 438-4.
- Classement au feu Euroclass : C-s1,d0.
- Traités antibactérien Sanitized® par ions argent, garantissant un produit sain pour les établissements fortement exposés (hôpitaux, laboratoires, écoles...).
- Matériaux imputrescibles, totalement adaptés pour des milieux humides (vestiaires, sanitaires...).
- Résistants aux chocs, aux rayures, à la chaleur, à l'abrasion et aux produits chimiques et domestiques.
- Faciles d'entretien.

● PROPRIÉTÉS PHYSIQUES ET DIMENSIONNELLES

CARACTÉRISTIQUES	NORME	UNITÉ	
Masse volumique	EN ISO 1183-1	g/cm ³	≥ 1,35
Tolérance sur épaisseur	EN 438-2-5	mm	10 mm : ± 0,5 12,5 mm : ± 0,6
Stabilité dimensionnelle à température élevée			
Sens longitudinal	EN 438-2-17	%	≤ 0,30
Sens transversal	EN 438-2-17	%	≤ 0,60

● PROPRIÉTÉS MÉCANIQUES

CARACTÉRISTIQUES	NORME	UNITÉ	
Résistance en flexion	ISO 178	MPa	≥ 80
Résistance en traction	ISO R527	MPa	≥ 60
Résistance à l'eau bouillante			
Augmentation de masse	EN 438-2-12	%	≤ 2
Augmentation d'épaisseur	EN 438-2-12	%	≤ 2
Aspect	EN 438-2-12	Classe*	4
Résistance aux craquelures de surface	EN 438-2-24	Classe*	4

● PROPRIÉTÉS DE SURFACE

CARACTÉRISTIQUES	NORME	UNITÉ	
Résistance à l'usure (point initial)	EN 438-2-10	Nb de tours	≥ 150
Résistance à la chaleur humide	EN 12721	Classe*	4
Résistance aux rayures	EN 438-2-25	Degré	3
Solidité couleur à la lumière artificielle	EN 438-2-27	Echelle des gris	4 à 5

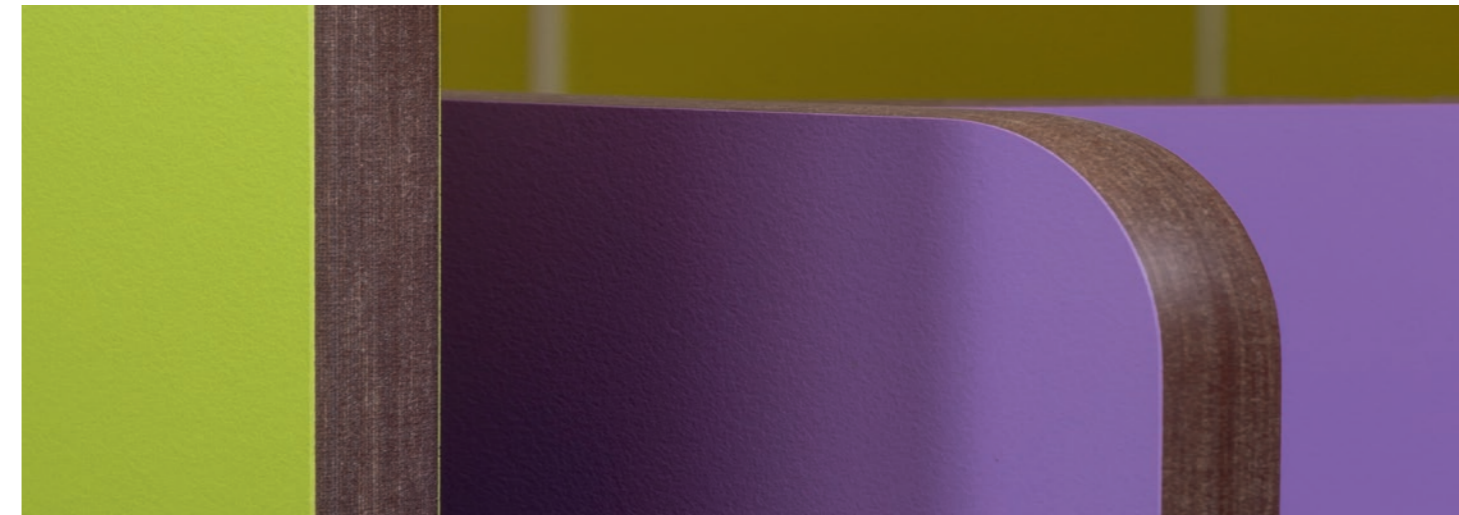
● QUALITÉS SANITAIRES ET ENVIRONNEMENTALES

CARACTÉRISTIQUES	NORME	UNITÉ	
Contact alimentaire	EN 13130-1		Apte
Dégagement de formaldéhyde	EN 717-2	Classement	E1
Emissions de substances volatiles	ISO 16000-9	Classement	A
Comportement antibactérien	JIS Z 2801	Réduction en %	>99,9

* Classe : 1 : Dégradation de la surface / 2 : Changement important d'aspect / 3 : Changement modéré / 4 : Faible changement visible sous certains angles / 5 : Aucun changement
** Degré : 2 : Rayures continues à 2N / 3 : Rayures continues à 4N

● CONSEILS DE NETTOYAGE ET D'UTILISATION

- L'entretien quotidien se fait avec une éponge savonneuse ou un chiffon doux.
- Pour les taches rebelles, utiliser un solvant organique approprié (acétone...), rincer à l'eau chaude et essuyer à l'aide d'un papier essuie-tout.
- Ne pas utiliser de produits abrasifs (poudre à récurer, laine d'acier...), ni d'agents de blanchiment, de produits cirants pour l'ameublement, de produits de nettoyage contenant des bases fortes, des acides forts ou leurs sels (anti-calcaire, acide chlorhydrique, produits déboucheurs...).
- Les taches de colle doivent être retirées immédiatement, celles de néoprène ou de joint silicone avec le dissolvant approprié, celles de colle vinylique à l'eau chaude. Les résidus de colle de pellicule doivent être retirés avec de l'acétone.



RÉSEAU COMMERCIAL

■ NORD NORMANDIE

14 / 61 / 27 / 76 / 60 / 80
02 / 08 / 59 / 62 / 55 / 51

Tél.: 0623145335
nord@sanitec.fr

■ RHÔNE ALPES

71 / 42 / 69 / 01 / 74 / 73
38 / 43 / 07 / 26 / 05 / 39 / 21

Tél.: 0609868766
rhonealpes@sanitec.fr

■ SUD EST / CORSE

06 / 04 / 83 / 84 / 13 / 30
48 / 12 / 34 / 11 / 66 / 2B / 2A

Tél.: 0683394630
sudest@sanitec.fr

■ DOM TOM

Tél.: 0611500445

■ SUD OUEST

17 / 16 / 24 / 33 / 47 / 40 / 46
82 / 32 / 64 / 65 / 31 / 81 / 09

Tél.: 0611500446
sudouest@sanitec.fr

■ CENTRE

15 / 63 / 19 / 87 / 23 / 03 / 58
18 / 36 / 86 / 37 / 41 / 45 / 28
89 / 10 / 52 / 54 / 57 / 67 / 68
88 / 70 / 90 / 25

Tél.: 0610307857
centre@sanitec.fr

■ OUEST

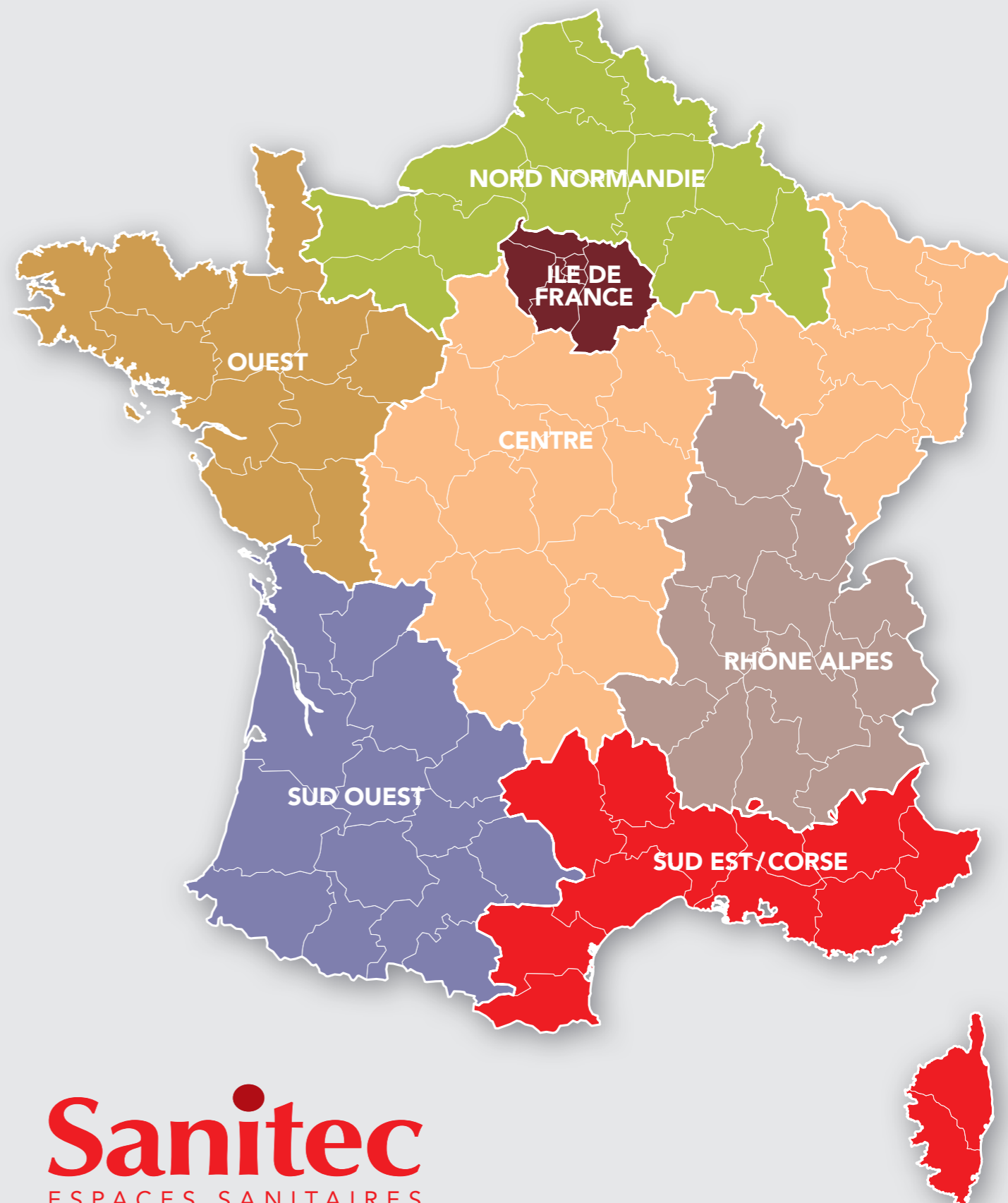
85 / 79 / 49 / 44 / 72 / 53
35 / 56 / 22 / 29 / 50

Tél.: 0611500445
ouest@sanitec.fr

■ ILE DE FRANCE

95 / 78 / 91 / 77

Tél.: 0609868771
iledefrance@sanitec.fr



Sanitec
ESPACES SANITAIRES

NUANCIERS

● COLORIS STRATIFIÉ (Hors cabine Prem's, armoires et casiers)

B015 Blanc Menuires	B048 Bleu Oslo	B119 Bleu Turquoise	C149 Chêne Colorado	C183 Chêne d'argent	F001 Florida	G059 Gris Orage	R059 Rose Indien
Z022 Zeste Coco	C017 Coquille d'œuf	G031 Genet	R036 Rouge Cerise	Y022 Rose Bougainvillé	B001 Bleu flash	C049 Cactus	P092 Pomme Verte
G003 Gris perle	B092 Brosse gris	B133 Béton bulle	B041 Brasilia				

● COLORIS CABINE PREM'S, ARMOIRES ET CASIERS

0085 Blanc	0624 Beige clair	0736 Jaune safran	0095 Orange	0212 Jaune soleil	0067 Rouge	2274 Violetta	2121 Rose perle
0718 Bleu arctique	0023 Bleu pétrole	0717 Bleu atlantique	0237 Bleu gentiane	0725 Vert anis	0024 Cactus	0753 Gris moyen	0319 Cappuccino
0077 Graphite	0558 Blanc moucheté	0026 Gris brut effet béton ciré	0027 Anthracite effet béton ciré				

● COLORIS BANCS ET PORTEMANTEAUX (pour piétements et consoles)

RAL 3002	RAL 4006	RAL 1021	RAL 1028	RAL 5024	RAL 5010	RAL 6018	RAL 9010
RAL 7040	RAL 7012	RAL 9005	TEINTE 90271				

Sanitec

ESPACES SANITAIRES

SIÈGE SOCIAL ET USINE
8, avenue du Danemark – BP 37131 – 37071 TOURS CEDEX 2
Tél.: (33) 0247 51 86 52 – Fax: (33) 0247 51 50 09

www.sanitec.fr